



TINY HOUSE OPEN SOURCE



@LaCabane_MiniHabitat
www.lacabane-minihabitat.fr

Clique sur les icônes,
c'est interactif !

DOSSIER DE PLANS + VIDÉOS TUTOS

Format A3
10/06/2022



CONTENU :

- Plans généraux
- Plans d'ossature
- Détails techniques

ATTENTION, CES PLANS CACHENT UNE MALÉDICTION :

Si vous ne lisez pas les lignes ci-dessous, vous êtes condamnés.ées à n'utiliser que du béton et du polystyrène pour le restant de votre vie !
(Ça va, on rigole.)

Les plans que vous allez avoir sous les yeux ne sont pas dessinés par des professionnels. Ils ne peuvent vous servir de plans d'exécution.

Ils ne servent qu'à partager mon projet et la manière dont je l'ai construit.

Ils peuvent vous permettre d'étayer votre propre réflexion, d'anticiper, de comprendre.

Ils peuvent aussi vous servir de brouillon, de PQ ou d'allume-feu (merci de ne pas gaspiller le papier non plus), mais en aucun cas ils n'assurent la bonne réalisation d'une Tiny House selon les règles de l'art.

Je n'en sais rien, et c'est bien pour ça que nous partageons notre travail : pour partager la connaissance et résoudre ce problème d'ignorance !

CCL : en aucun cas ma responsabilité ne saurait être engagée.

Alors bonne lecture, et éclatez-vous !

Geoffrey

Comment soutenir ce travail ?

Il a fallu faire de gros compromis pour offrir tout ce travail qui a nécessité 2ans1/2 :
et oui, grande nouvelle, le OpenSource ne nourrit pas à la fin du mois !

Il est inquiétant de voir comme il est facile de gagner sa life en détruisant le vivant,
et comme tout ce qui le préserve doit se battre pour pouvoir exister.

Tiens, et si ce ç'avait été rémunéré ?

Valeur des dossiers téléchargeables : 35.000euros
Valeur des vidéos montées et partagées : 28.000euros
Et oui, le temps ça file...!

Imaginez le chantier d'un habitat insolite, quand vous n'y connaissez rien.
Imaginez maintenant qu'en plus, vous devez tout filmer, expliquer, enregistrer, trier, monter, retoucher,
partager, commenter, et que vous repreniez tous vos documents pour les mettre à jour alors que vous n'en
avez plus besoin...

(15min de vidéos YouTube c'est 30h de montage... QUE de montage..!)

Soutenir ce travail :

Si notre contenu te semble utile, intéressant et sensé, et si tu en as l'envie et les moyens,
alors voilà de quoi le soutenir financièrement, même humblement :

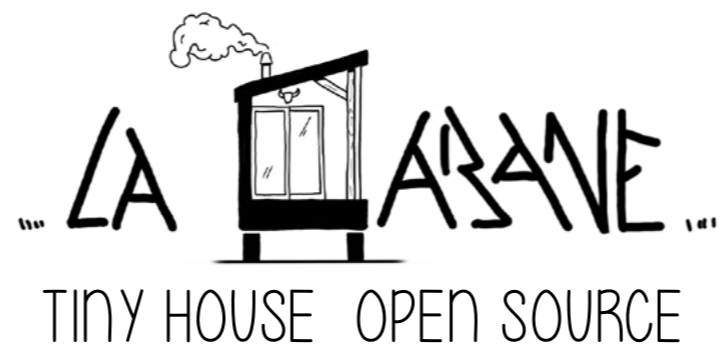
JE SOUTIENS LE PROJET !

Ou chercher «La Cabane - Mini Habitat - TinyHouse OpenSource»
sur www.fr.tipeee.com

Clique, c'est interactif !



Et n'oubliez pas
qu'un simple «Merci»
c'est déjà beaucoup ..!



@LaCabane_MiniHabitat
www.lacabane-minihabitat.fr

LES TUTOS VIDÉOS

Format A3
10/06/2022



Tuto vidéo 01 - Introduction au plancher bois



Tuto vidéo 04 - Pose pare pluie + encoches des brides



Tuto vidéo 07 - Fabrication de l'ossature des murs



Tuto vidéo 11 - Charpente



Tuto vidéo 14 - Coffre avant



Tuto vidéo 17 - Pose du Velux



Tuto vidéo 20 - Pose couverture bac acier



Tuto vidéo 02 - Explication des plans du plancher



Tuto vidéo 05 - Pose grillage, caoutchoucs, évacs, frigo



Tuto vidéo 08 - Contreventement des murs



Tuto vidéo 12 - Toiture : isolation et feuillard



Tuto vidéo 15 - Coffre arrière



Tuto vidéo 18 - Pose des menuiseries extérieures



Tuto vidéo 03 - Fabrication du solivage



Tuto vidéo 06 - Pose des brides, isolant, plancher 3plis



Tuto vidéo 09 - Levée des murs, frein vapeur, isolant



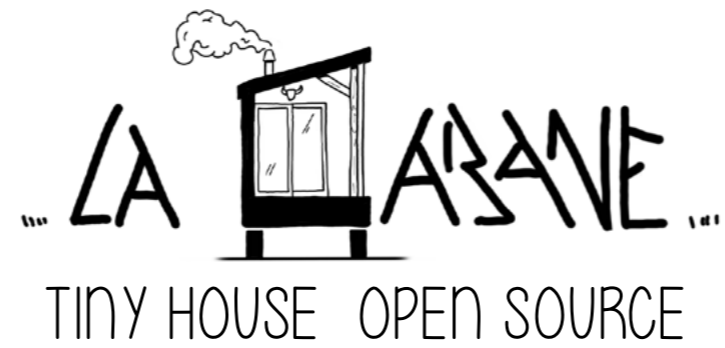
Tuto vidéo 13 - Pare pluie



Tuto vidéo 16 - Lattage toiture, conduits, voliges



Tuto vidéo 19 - Fabrication et pose bardage

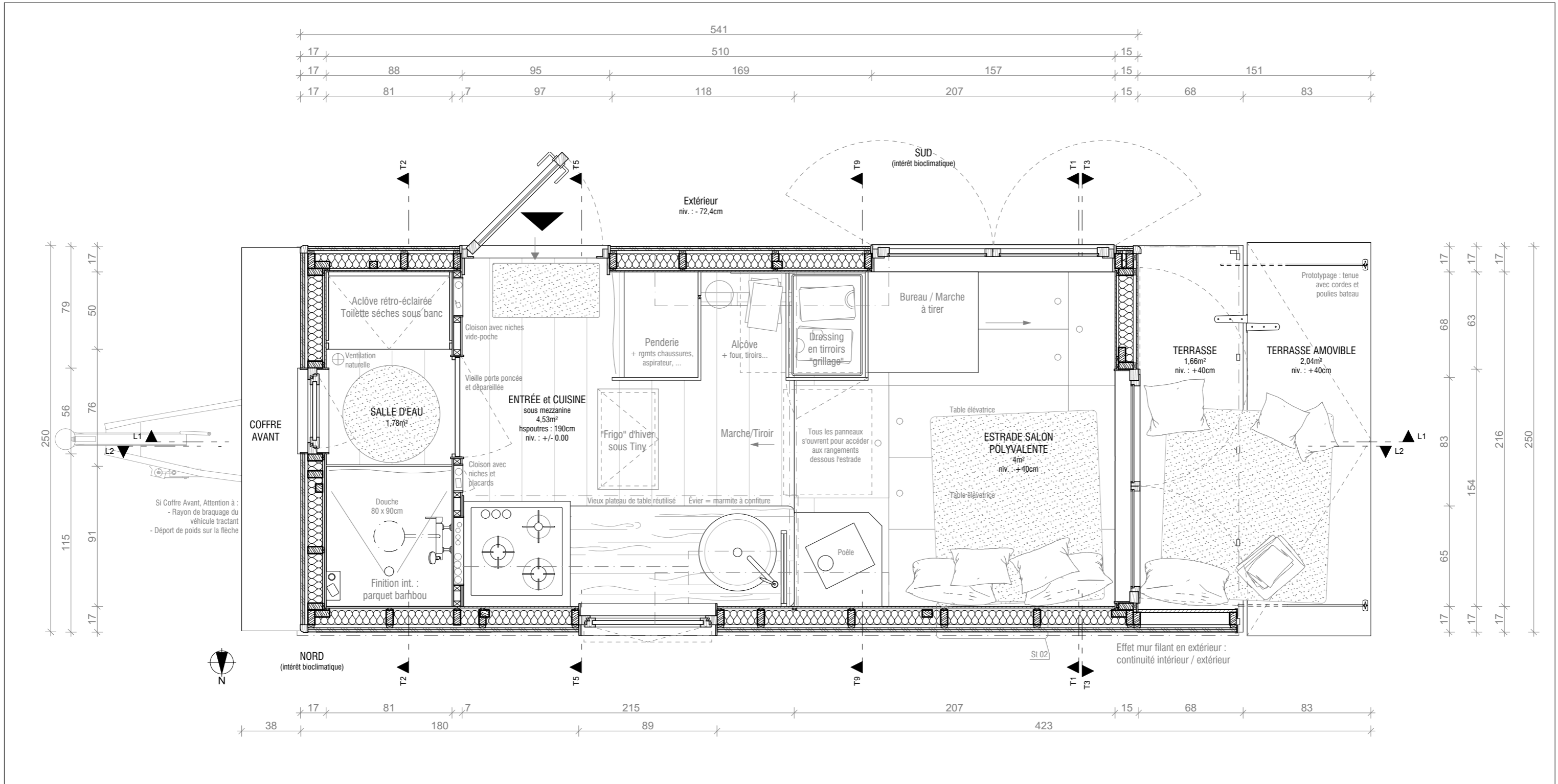


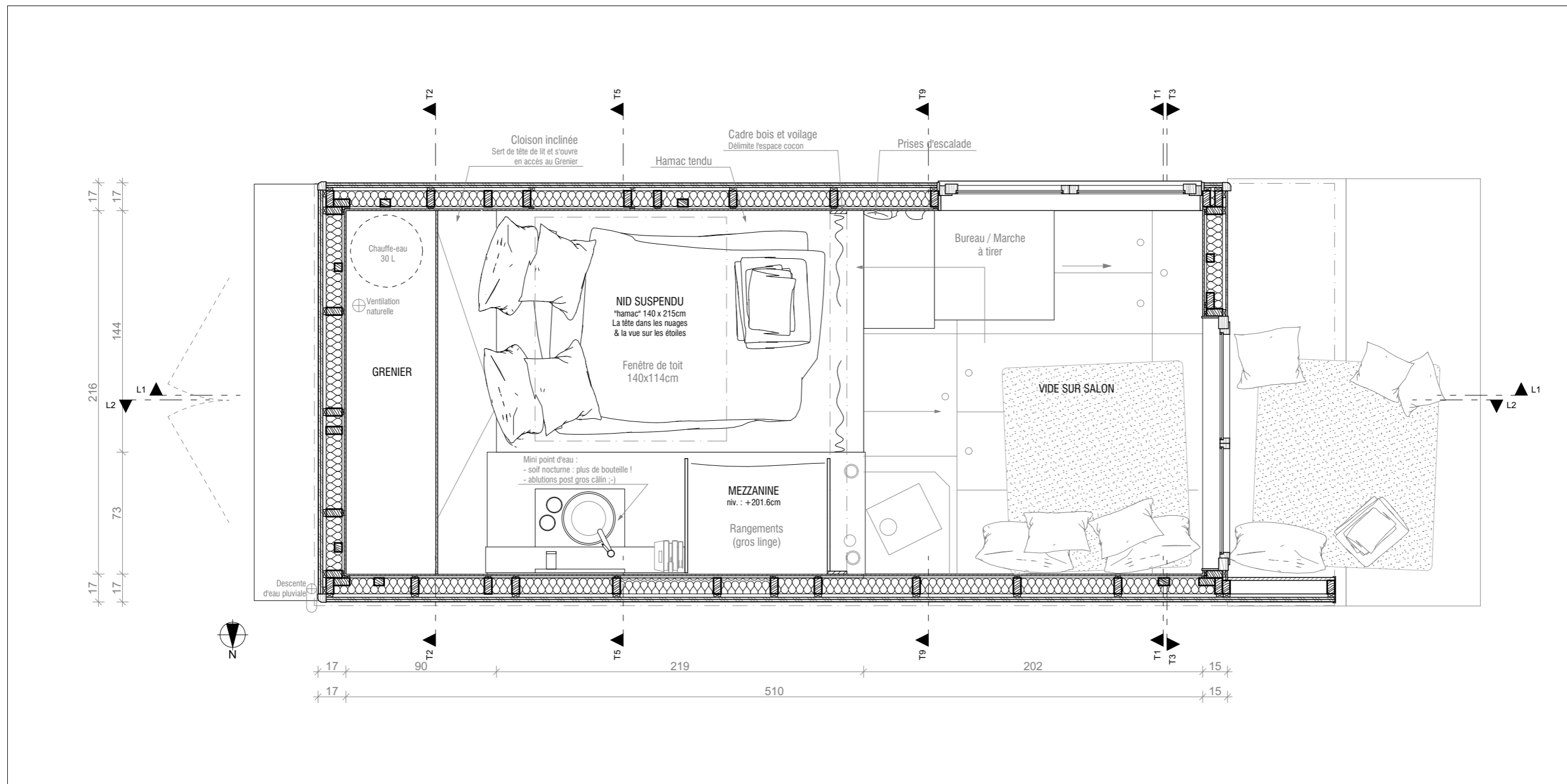
@LaCabane_MiniHabitat
www.lacabane-minihabitat.fr

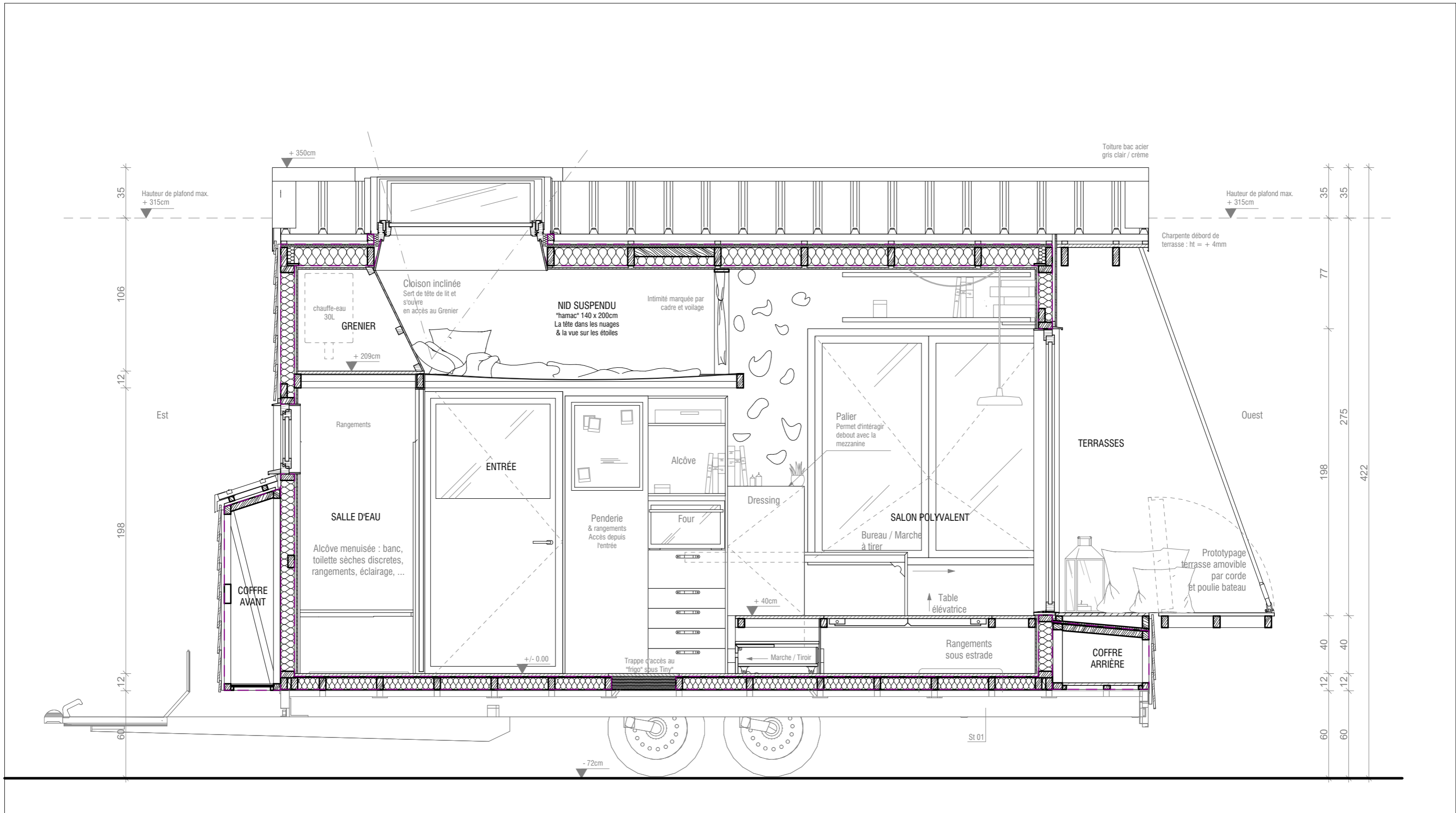
PLANS GÉNÉRAUX

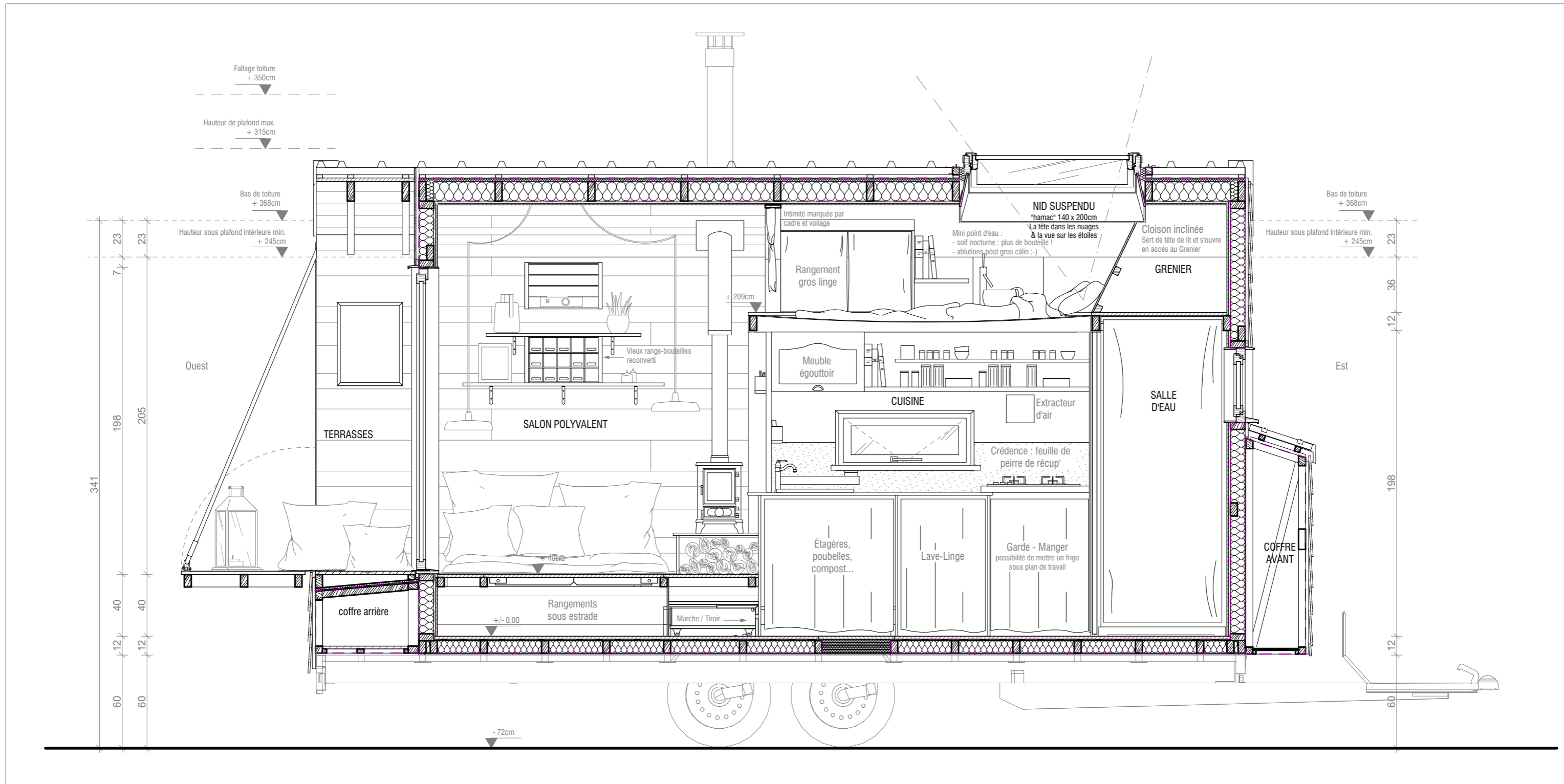
Format A3
10/06/2022

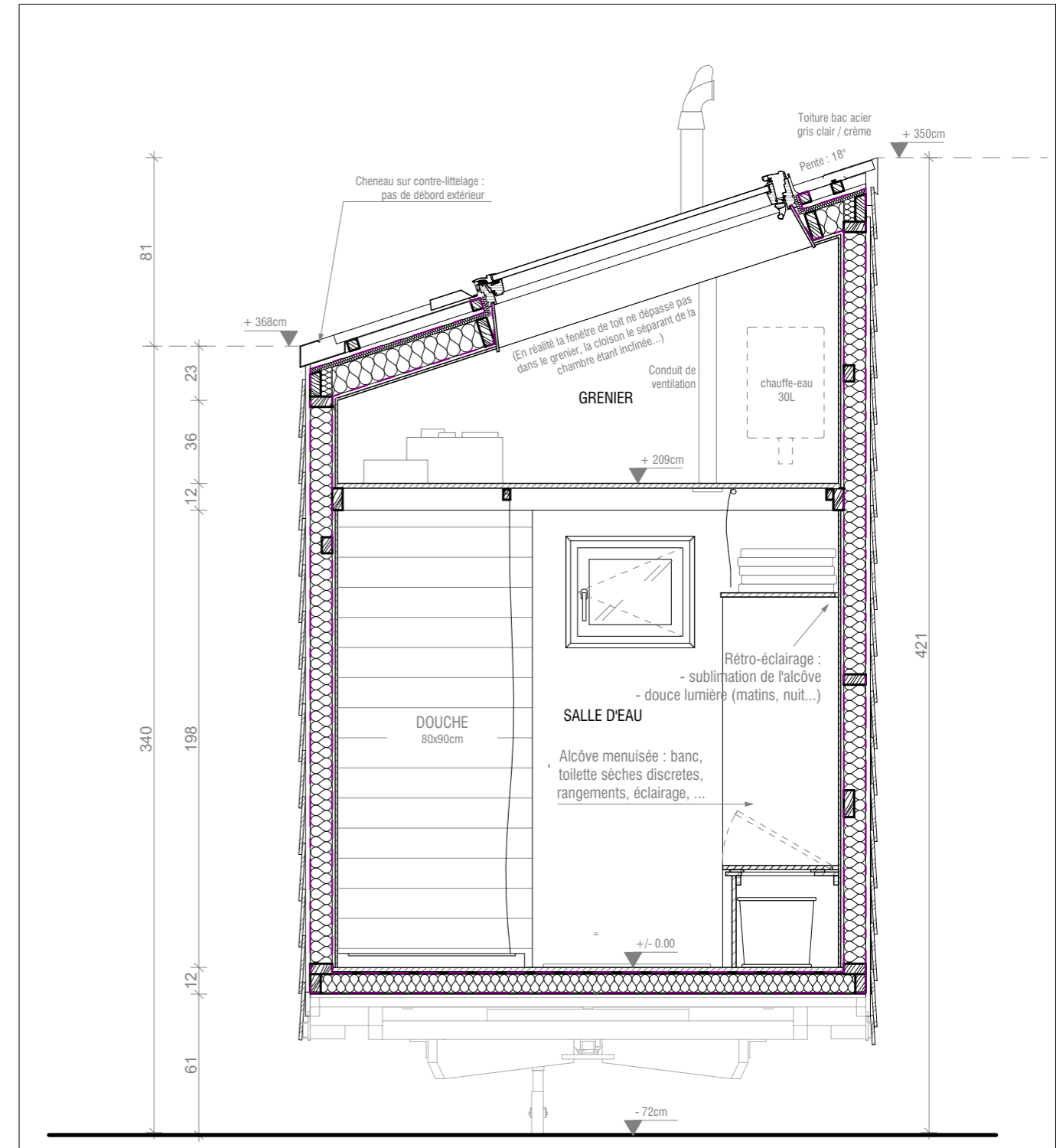
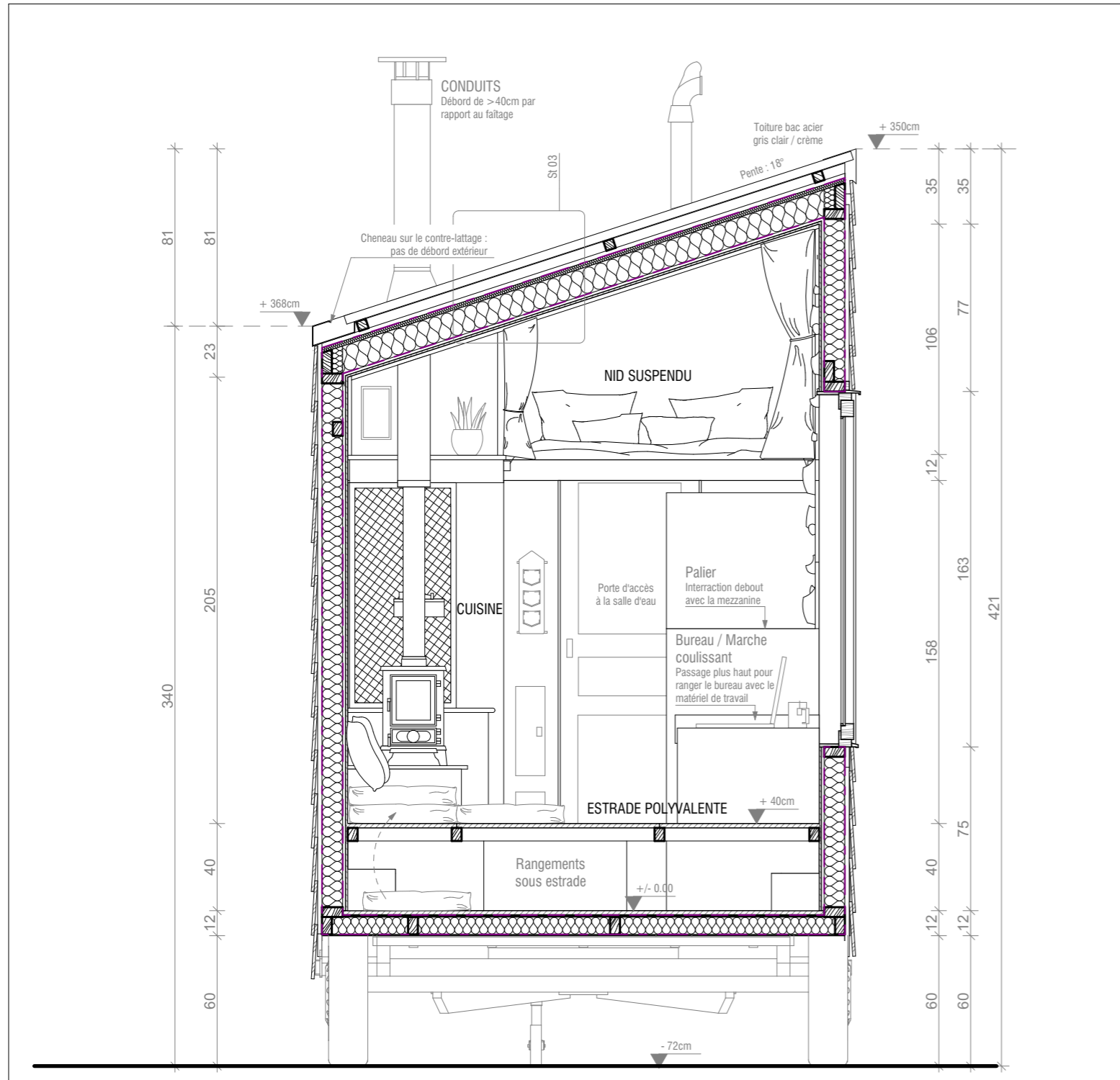


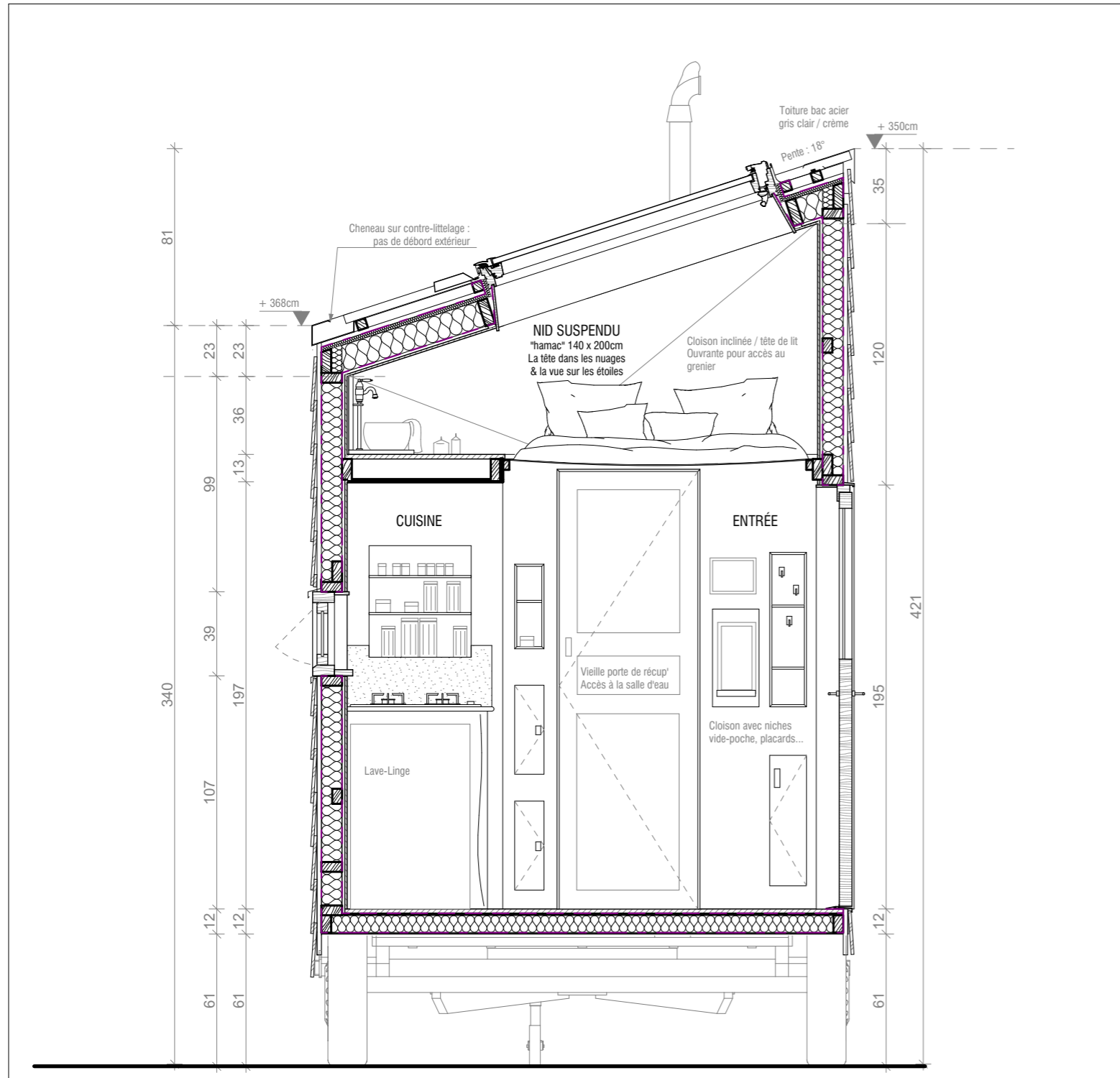


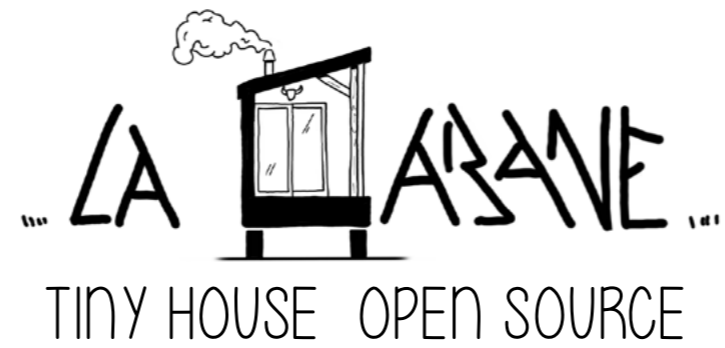










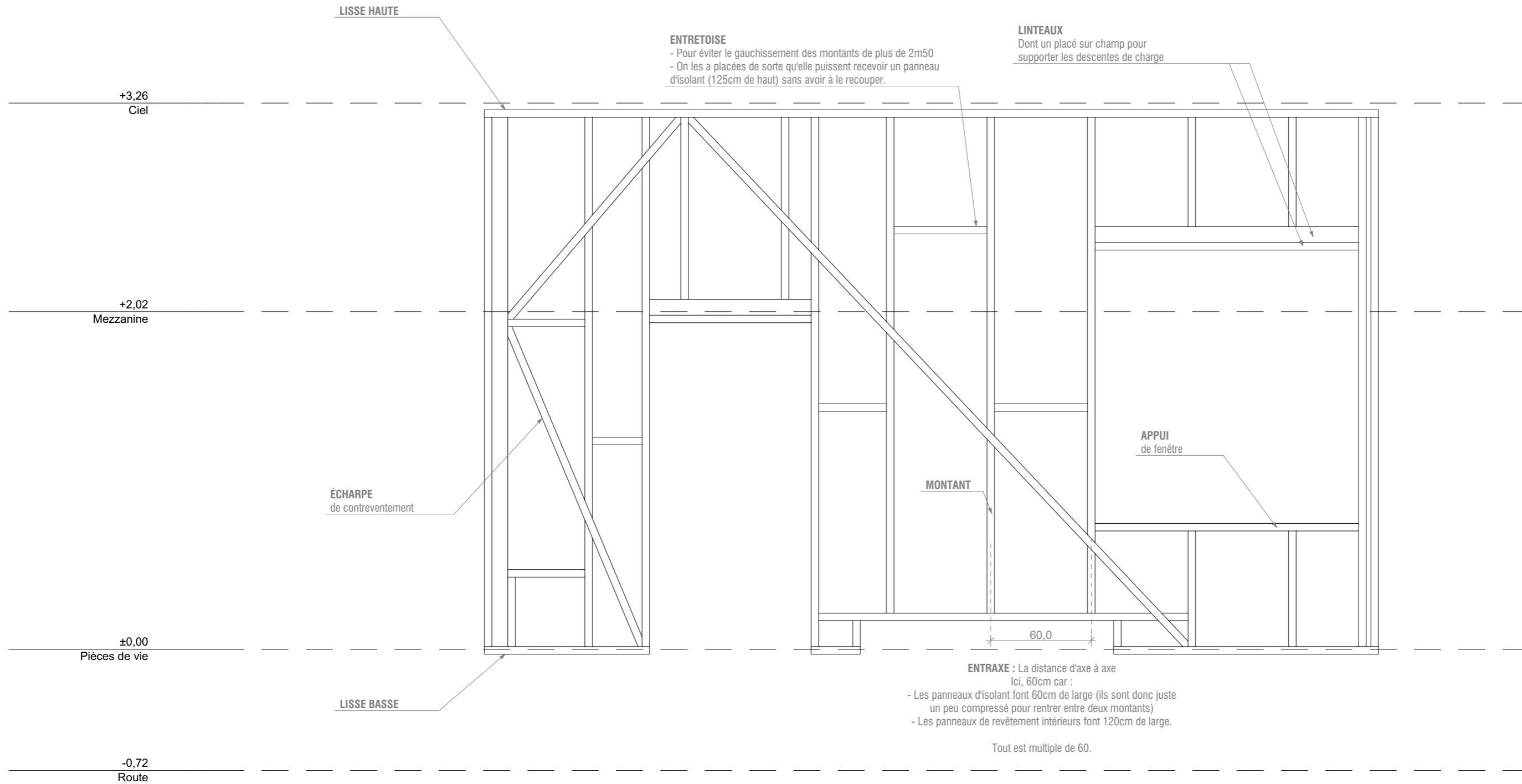


@LaCabane_MiniHabitat
www.lacabane-minihabitat.fr

PLANS D'OSSATURE

Format A3
10/06/2022





Présentation des quelques termes utilisés pour l'ossature.
 Leur bon usage n'engage que nous !

*Ce petit zigouigoui est un "cartouche".
 C'est grâce à lui que vous savez où vous en êtes dans le dossier,
 à quelle échelle sont les plans, etc... :)
 Alors on lui dit Bonjour !*

LA CABANE
 TINY HOUSE OPEN SOURCE

@LaCabane_MiniHabitat
 www.lacabane-minihabitat.fr

EXE OB	La Cabane _ Mini Habitat	1:25 Format A3
	INTRODUCTION	10/06/2022

LES TUTOS EN VIDÉO !

 Tuto vidéo 01 - Introduction au plancher bois

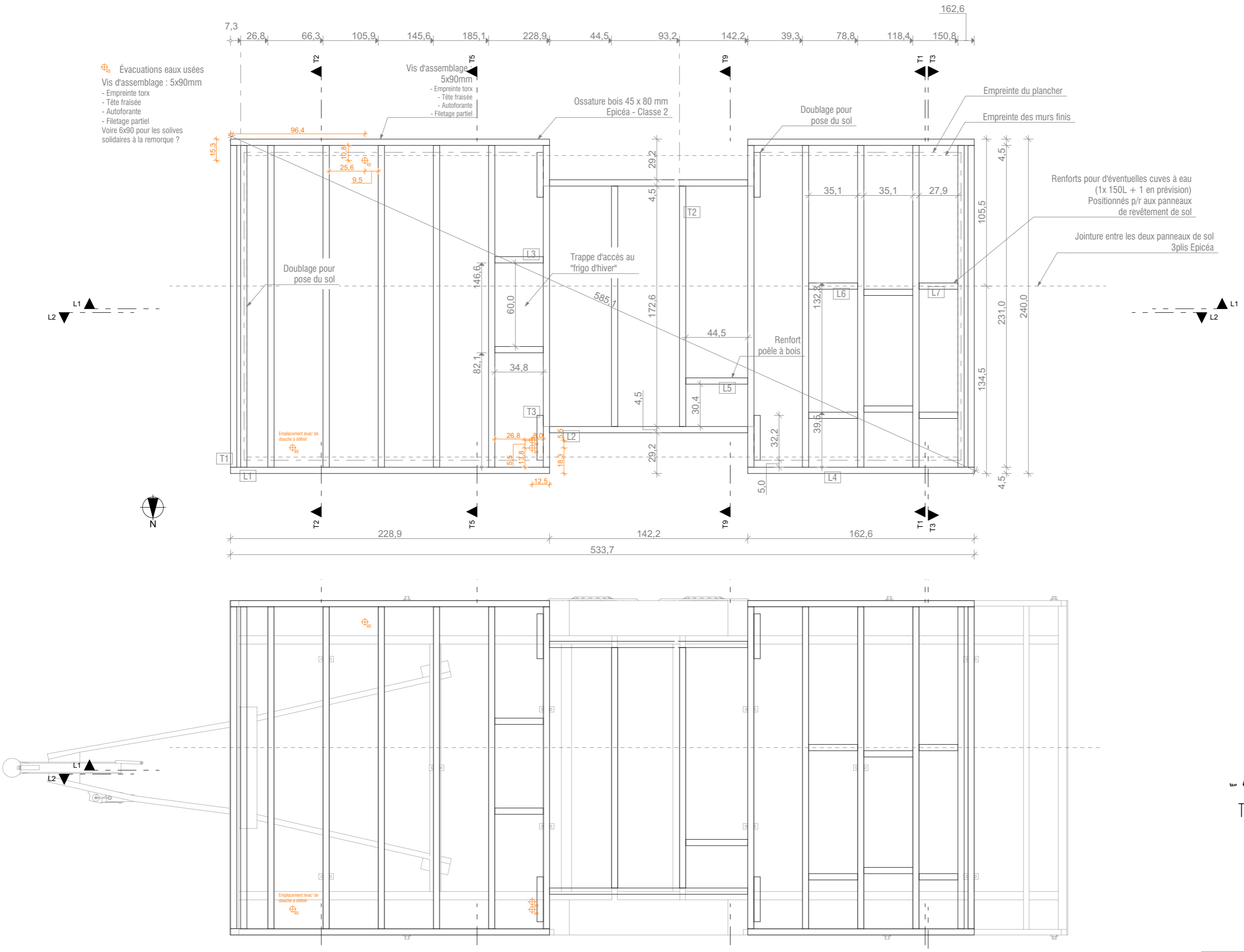
 Tuto vidéo 02 - Explication des plans du plancher

 Tuto vidéo 03 - Fabrication du solivage

 Tuto vidéo 04 - Pose pare pluie + encoches des brides

 Tuto vidéo 05 - Pose grillage, caoutchoucs, évacs, frigo

 Tuto vidéo 06 - Pose des brides, isolant, plancher 3plis



LA CABANE
 TINY HOUSE OPEN SOURCE



@LaCabane_MiniHabitat
 www.lacabane-minihabitat.fr



La Cabane _ Mini Habitat	1:25, 1:11,56 Format A3
EXE OB	Plan Solivage 10/06/2022



Tuto vidéo 07 - Fabrication de l'ossature des murs



Tuto vidéo 08 - Contreventement des murs



Tuto vidéo 09 - Levée des murs, frein vapeur, isolant

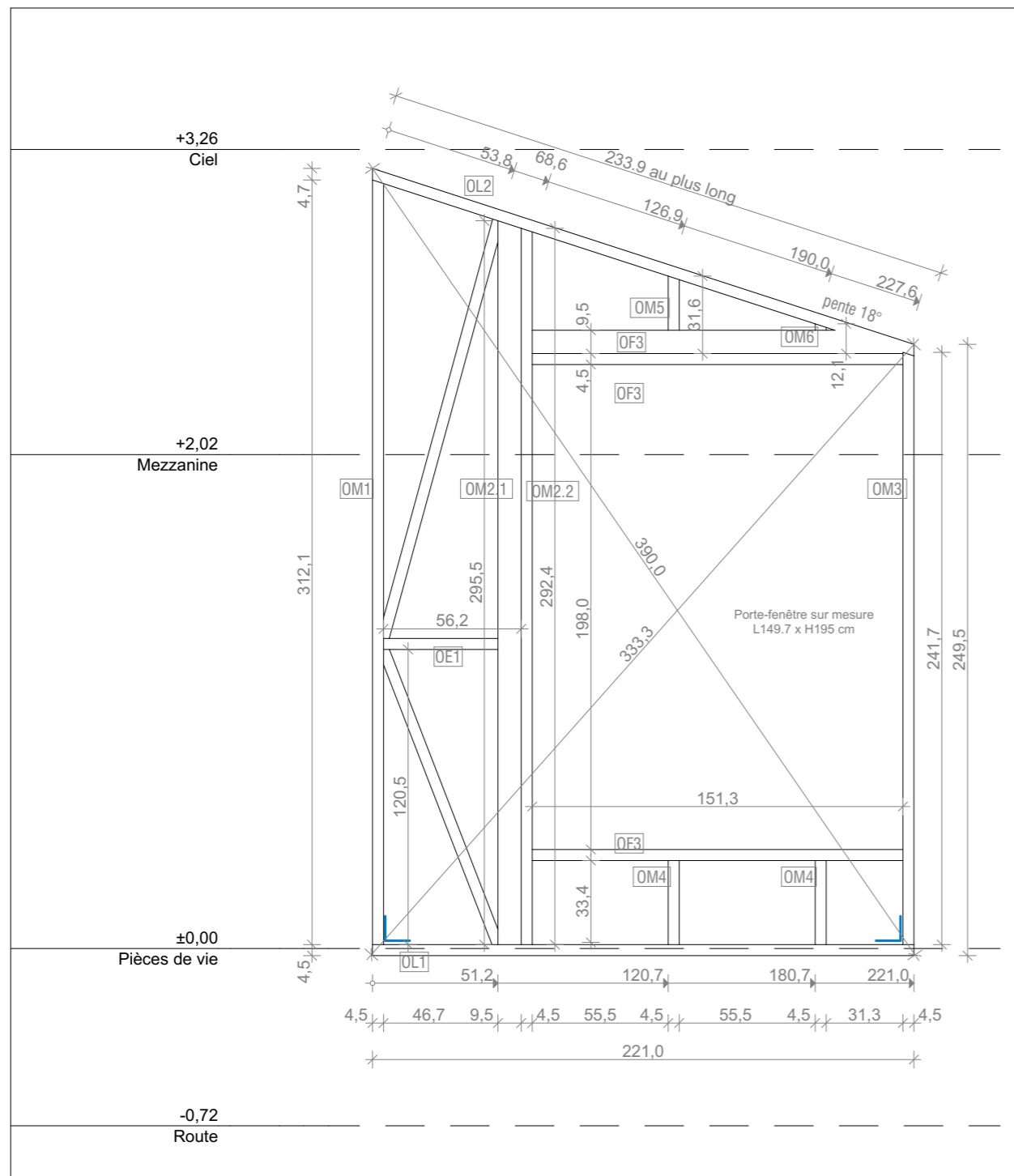
Ossature Bois :
Epicéa 45 x 95mm

- Contreventements :**
- Échapes en Epicéa 45 x 45mm (montants délimités en deux)
 - Partiellement : panneaux de CP peuplier 10mm en revêtement intérieur

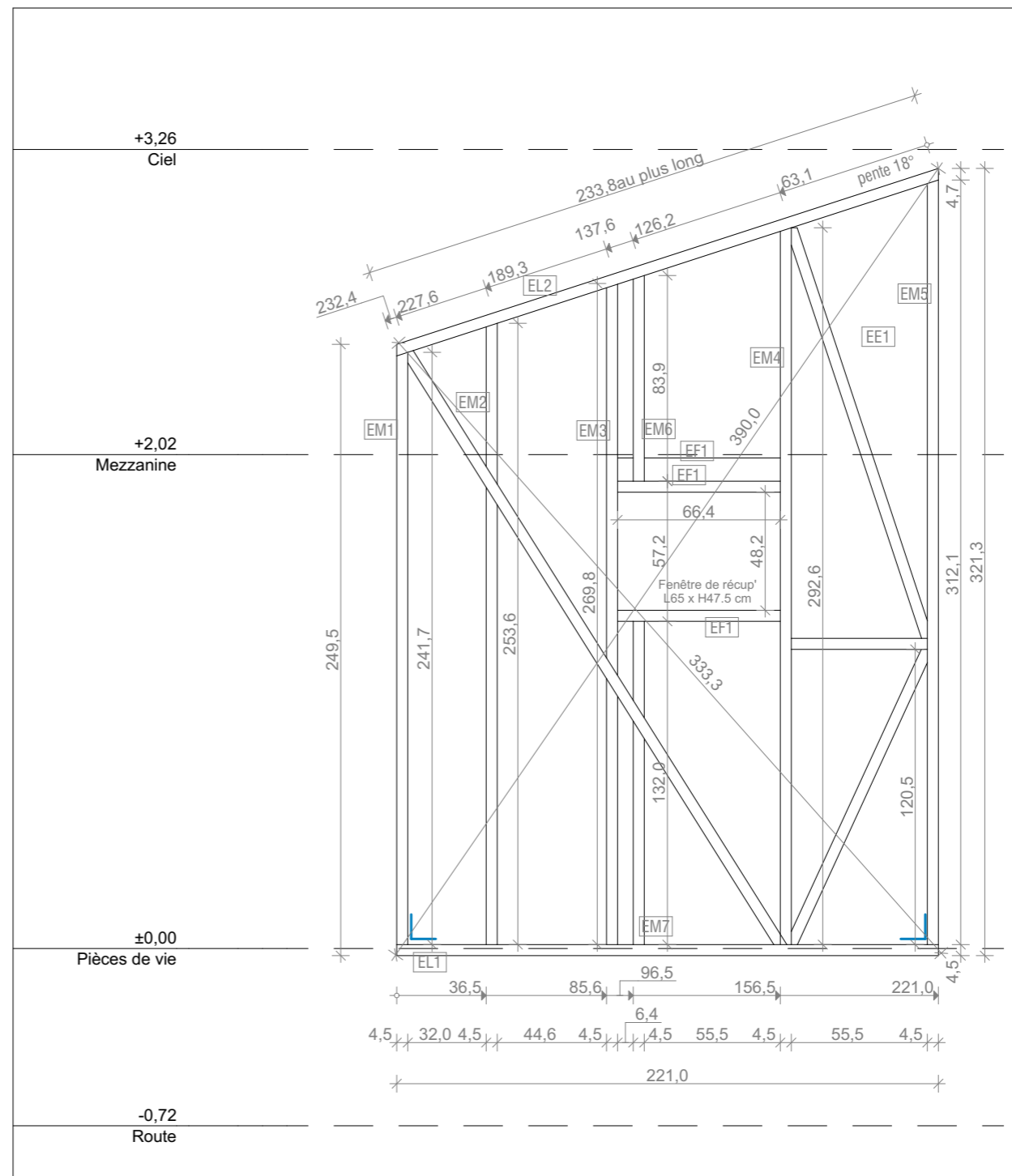
- Assemblage :**
- Vis 5x90mm (autoforantes, filetage partiel, tête fraisée, empreinte torx)
 - 2 vis / jonction

- Assemblage des murs au solivage :**
- Vis 6x90mm à tête marge (autoforantes, filetage partiel, empreinte torx)
 - Tous les 15cm environ

- Équerres renforcées - 90x90x60x6.5 (ou autre dimension en cas d'adaptation)
- Décalage pour anticiper la pose du mur sur le solivage
- Revêtement intérieur type lambris : Ne contrevente pas



Élévation intérieure - Mur Ouest



Élévation intérieure - Mur Est





Tuto vidéo 07 - Fabrication de l'ossature des murs



Tuto vidéo 08 - Contreventement des murs



Tuto vidéo 09 - Levée des murs, frein vapeur, isolant

Ossature Bois :
Epicéa 45 x 95mm

Contreventements :
- Échapes en Epicéa 45 x 45mm (montants délimités en deux)
- Partiellement : panneaux de CP peuplier 10mm en revêtement intérieur

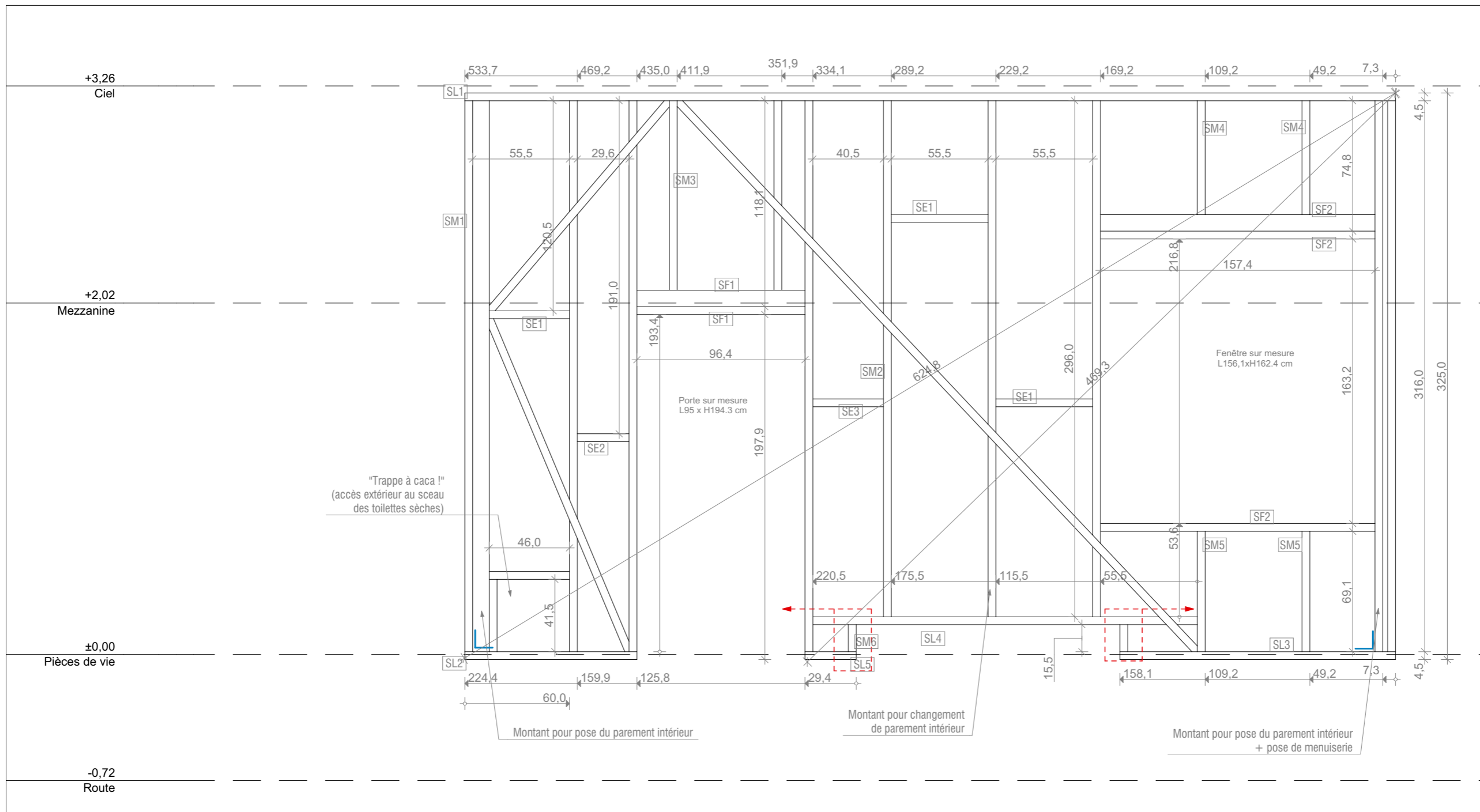
Assemblage :
- Vis 5x90mm (autoforantes, filetage partiel, tête fraisée, empreinte torx)
- 2 vis / jonction

Assemblage des murs au solivage :
- Vis 6x90mm à tête marge (autoforantes, filetage partiel, empreinte torx)
- Tous les 15cm environ

Équerres renforcées - 90x90x60x6.5 (ou autre dimension en cas d'adaptation)

Décalage pour anticiper la pose du mur sur le solivage

Revêtement intérieur type lambris : Ne contrevente pas





Tuto vidéo 07 - Fabrication de l'ossature des murs



Tuto vidéo 08 - Contreventement des murs



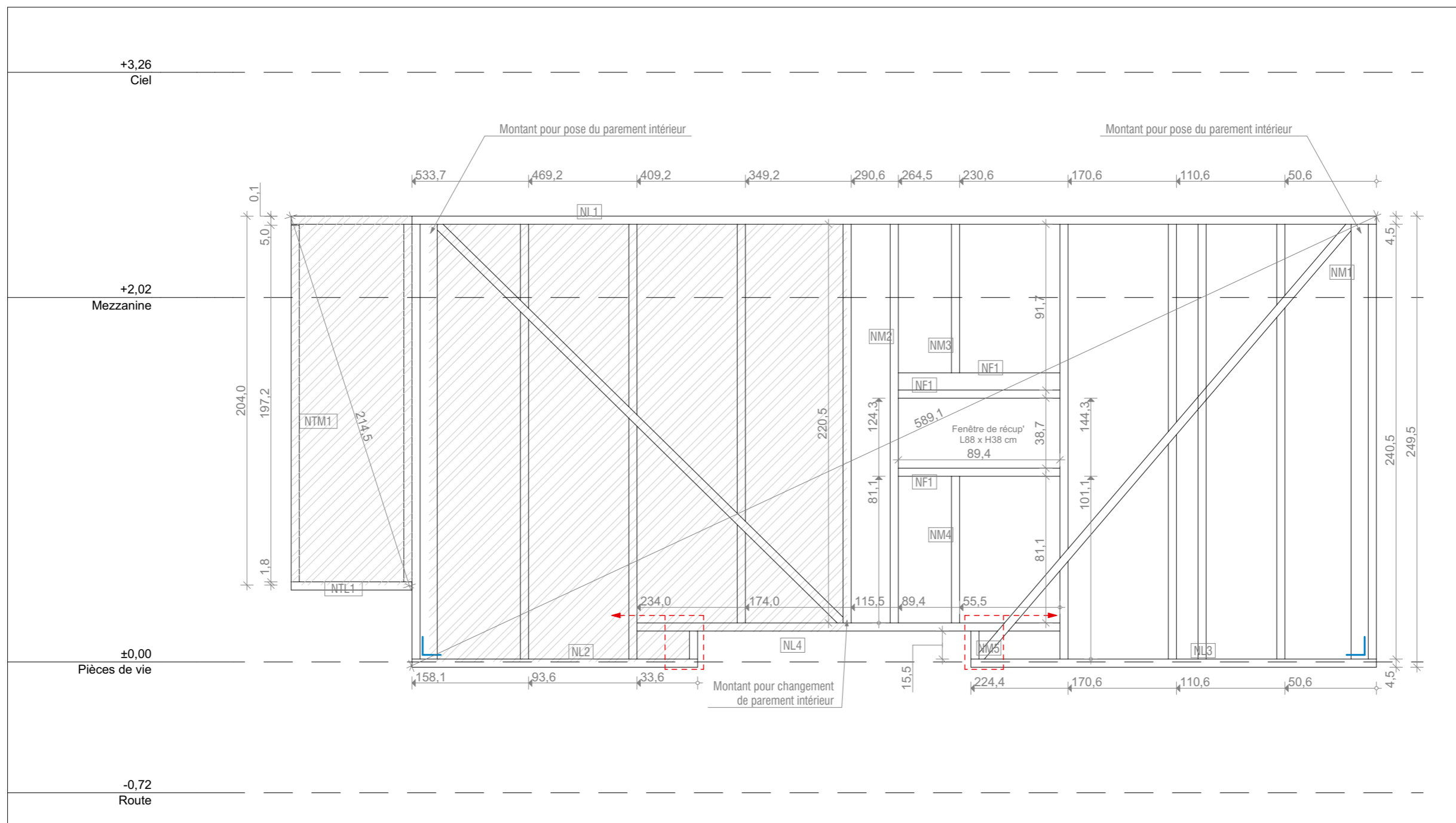
Tuto vidéo 09 - Levée des murs, frein vapeur, isolant

Ossature Bois :
Epicéa 45 x 95mm

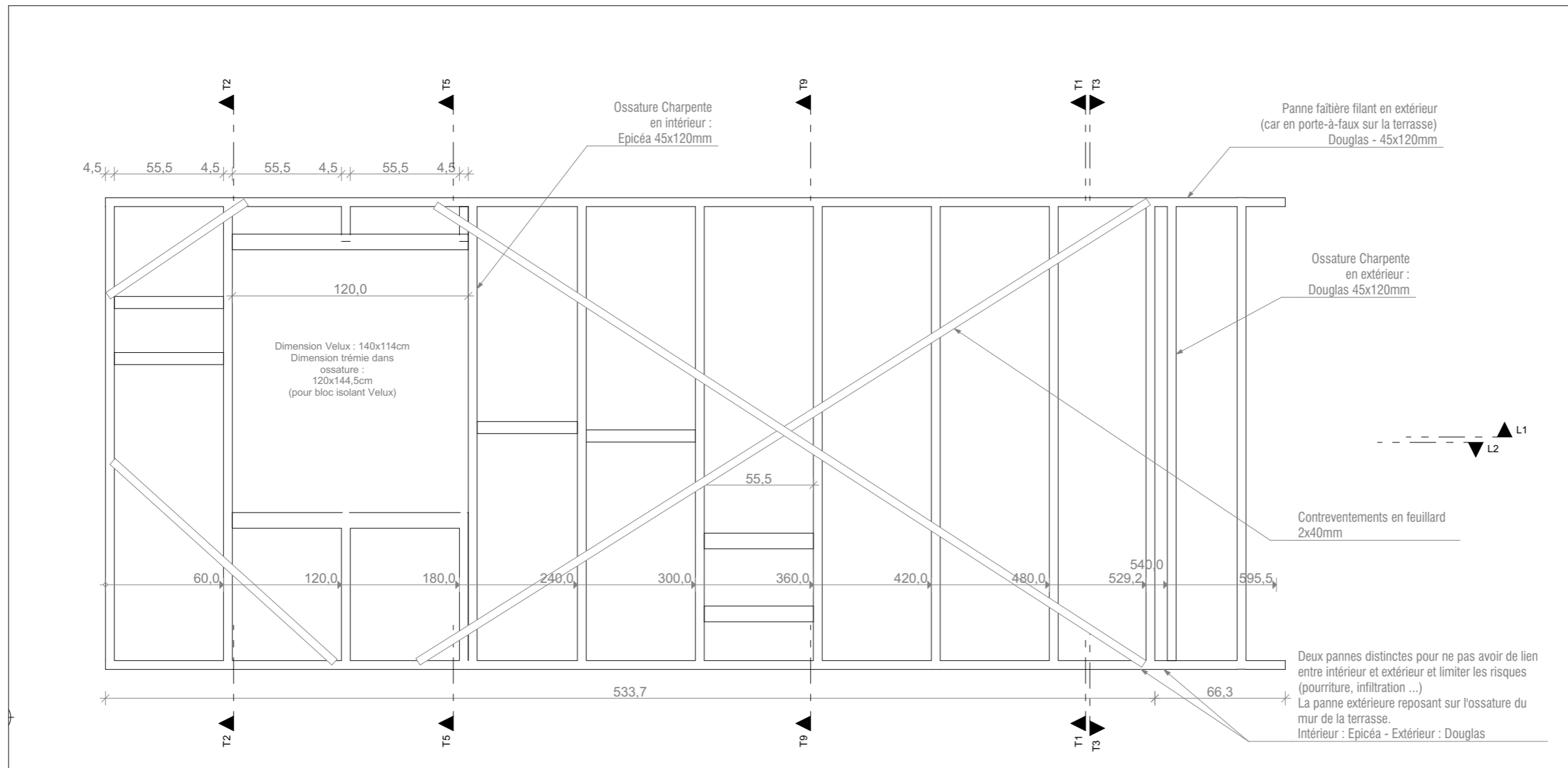
- Contreventements :**
- Échapes en Epicéa 45 x 45mm (montants délimités en deux)
 - Partiellement : panneaux de CP peuplier 10mm en revêtement intérieur

- Assemblage :**
- Vis 5x90mm (autoforantes, filetage partiel, tête fraisée, empreinte torx)
 - 2 vis / jonction
- Assemblage des murs au solivage :**
- Vis 6x90mm à tête marge (autoforantes, filetage partiel, empreinte torx)
 - Tous les 15cm environ

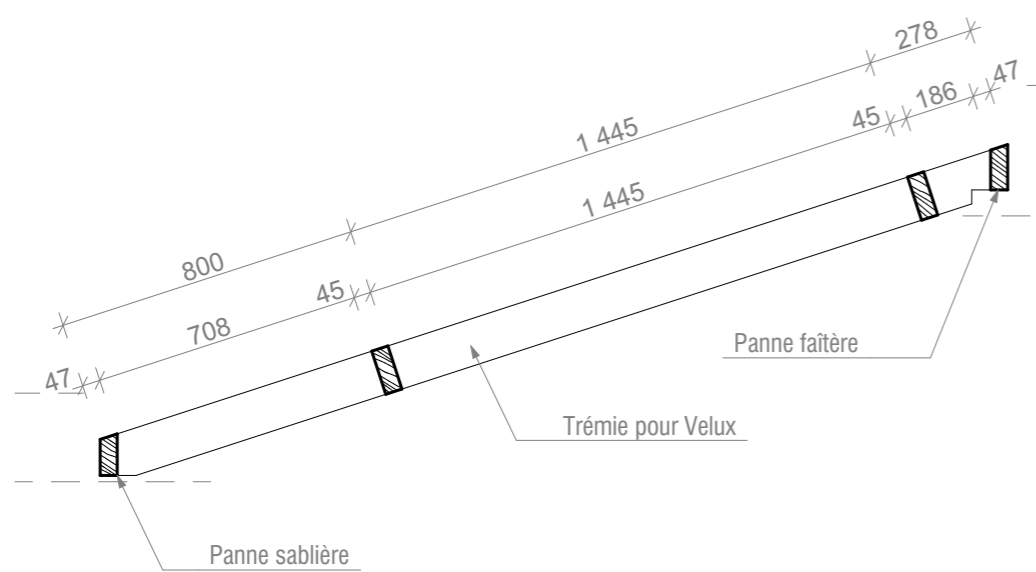
- Équerres renforcées - 90x90x60x6.5 (ou autre dimension en cas d'adaptation)
- Décalage pour anticiper la pose du mur sur le solivage
- Revêtement intérieur type lambris : Ne contrevente pas



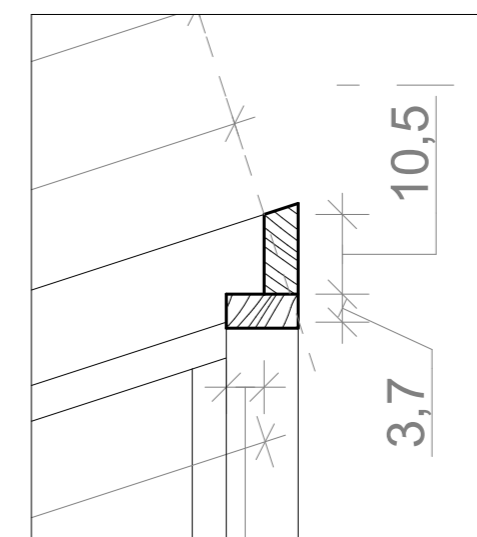
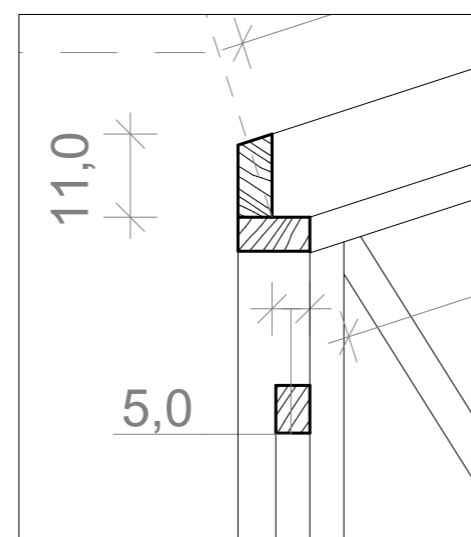
EXE OB	La Cabane _ Mini Habitat	1:25, 1:11,56 Format A3
	Elevation intérieure - Mur Nord	10/06/2022



Vue Plan - 1:25



Coupe - 1:20



Détail des poses des pannes sur lisses hautes des murs 1:10

LES TUTOS EN VIDÉO !



Tuto vidéo 11 - Charpente



Tuto vidéo 12 - Toiture : isolation et feuillard



Tuto vidéo 16 - Lattage toiture, conduits, voliges



Tuto vidéo 17 - Pose du Velux



Tuto vidéo 20 - Pose couverture bac acier



EXE OB -, EXE OB	La Cabane _ Mini Habitat	1:25, 1:20, 1:10, 1:11,56 Format A3
	Charpente - Plans et détails	10/06/2022



LES TUTOS EN VIDÉO !



Tuto vidéo 11 - Charpente



Tuto vidéo 12 - Toiture :
isolation et feuillard



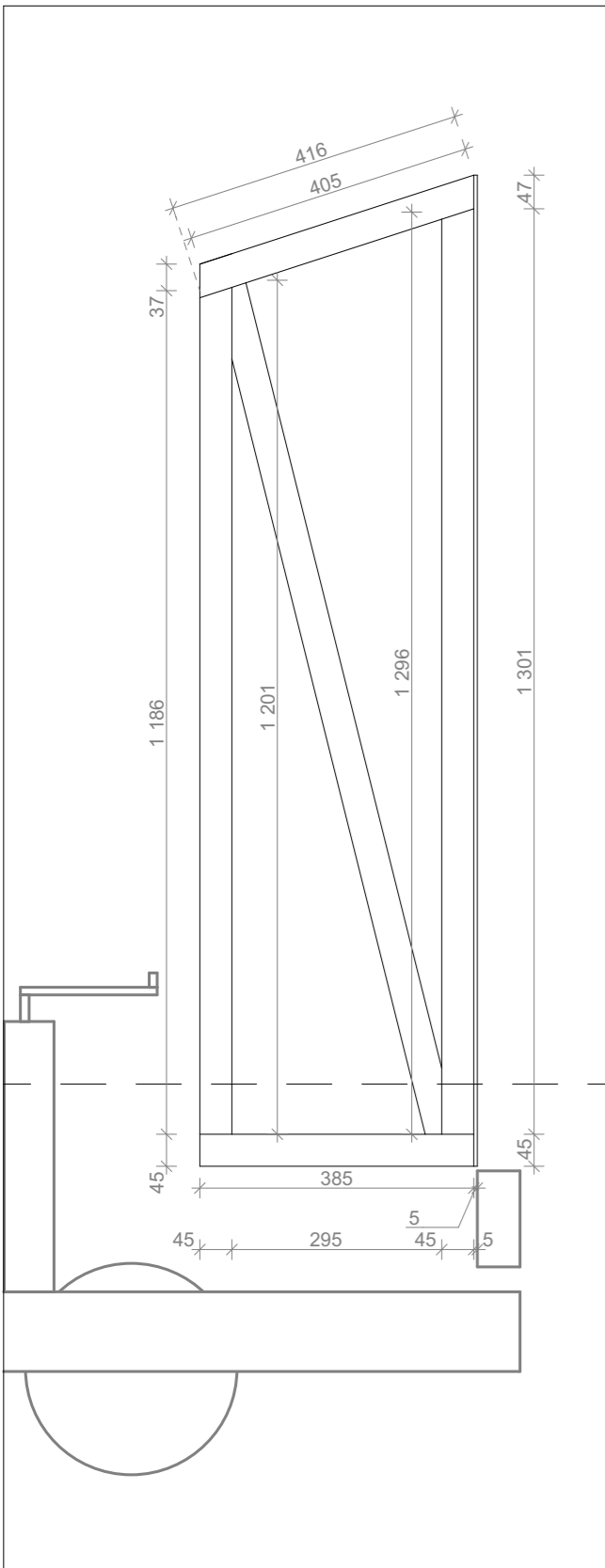
Tuto vidéo 16 - Lattage
toiture, conduits, voliges



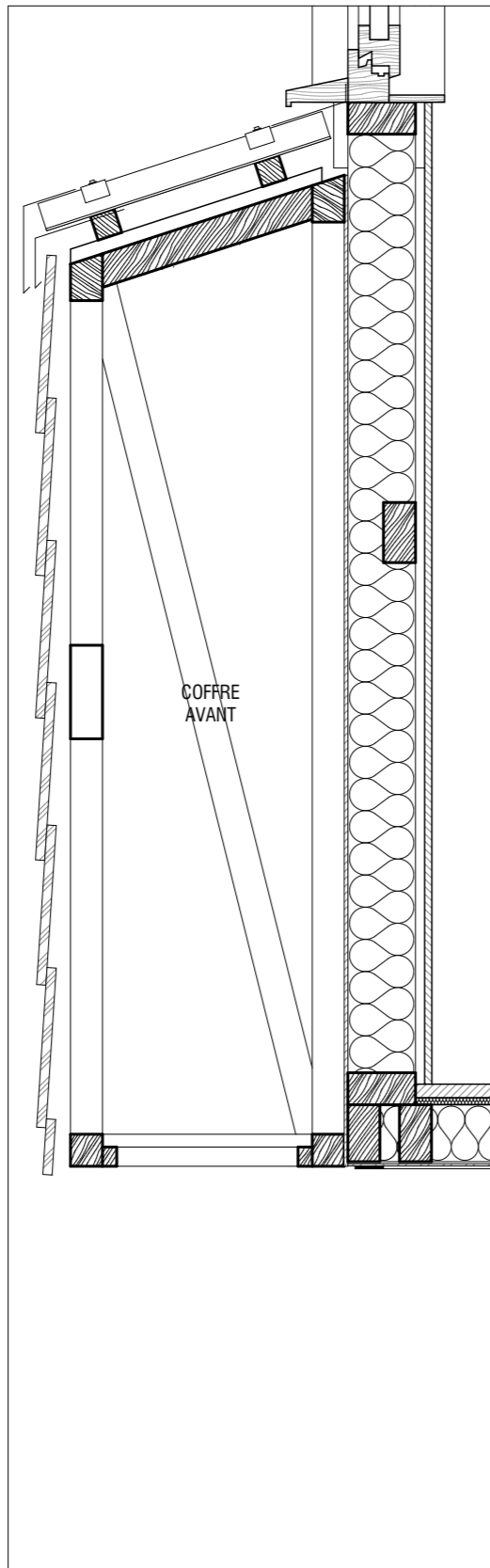
Tuto vidéo 17 - Pose du
Velux



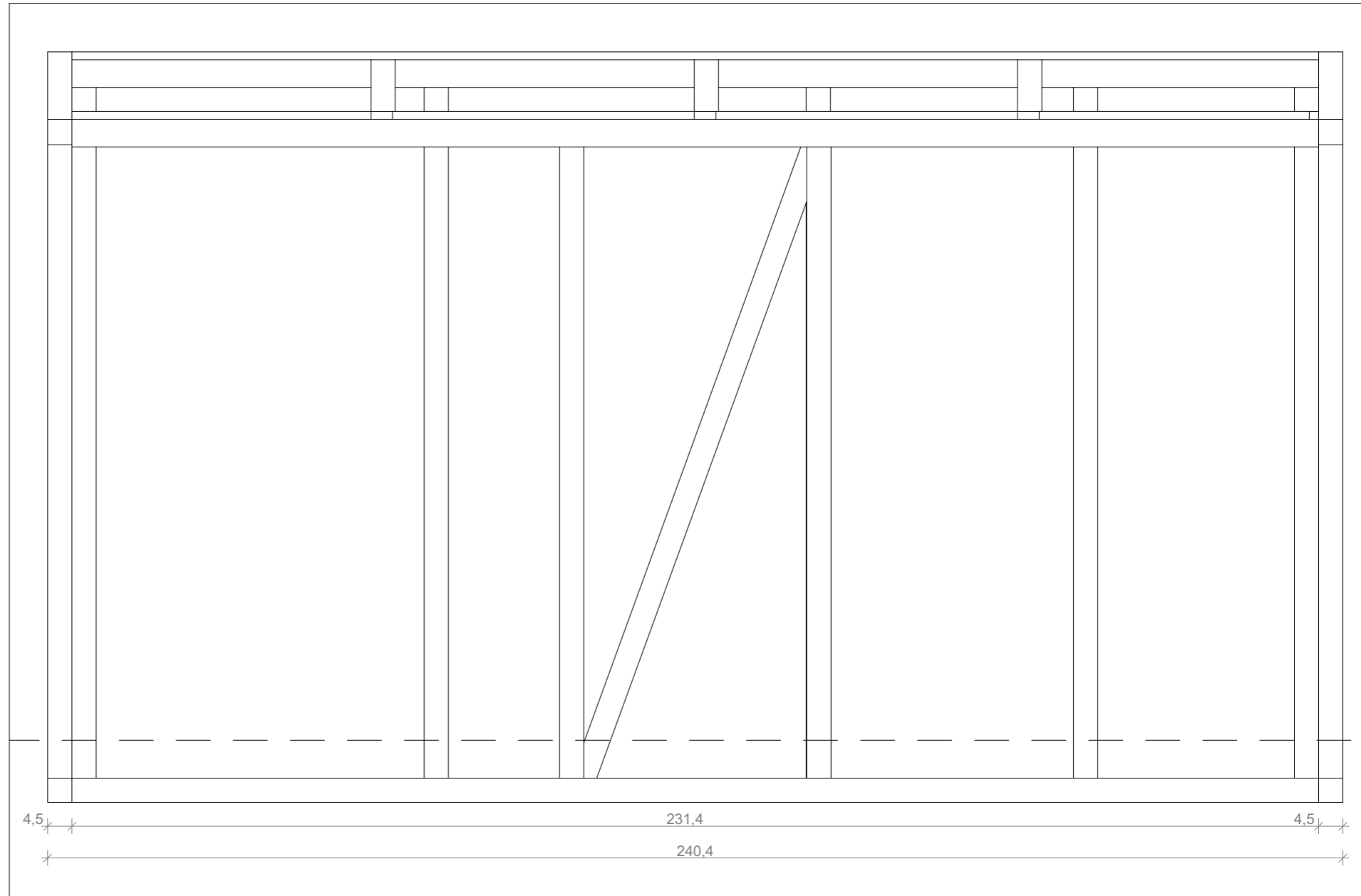
Tuto vidéo 20 - Pose
couverture bac acier



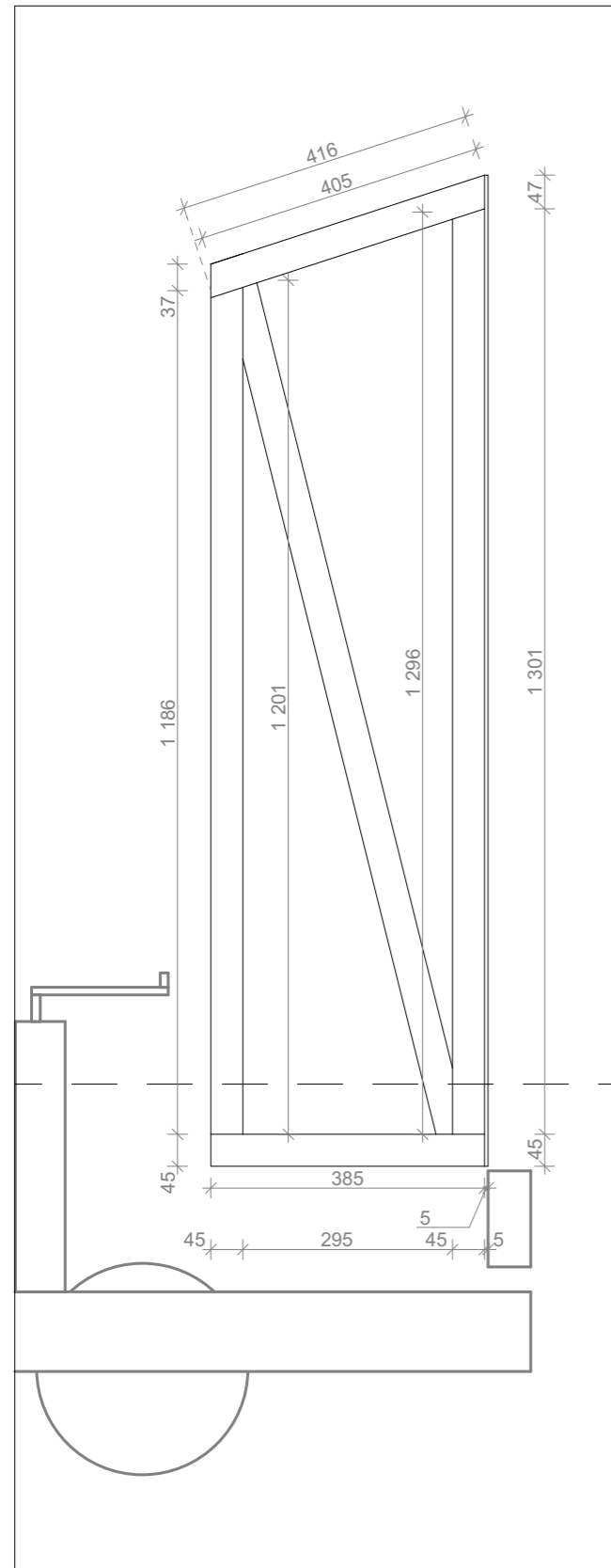
Coupe L1



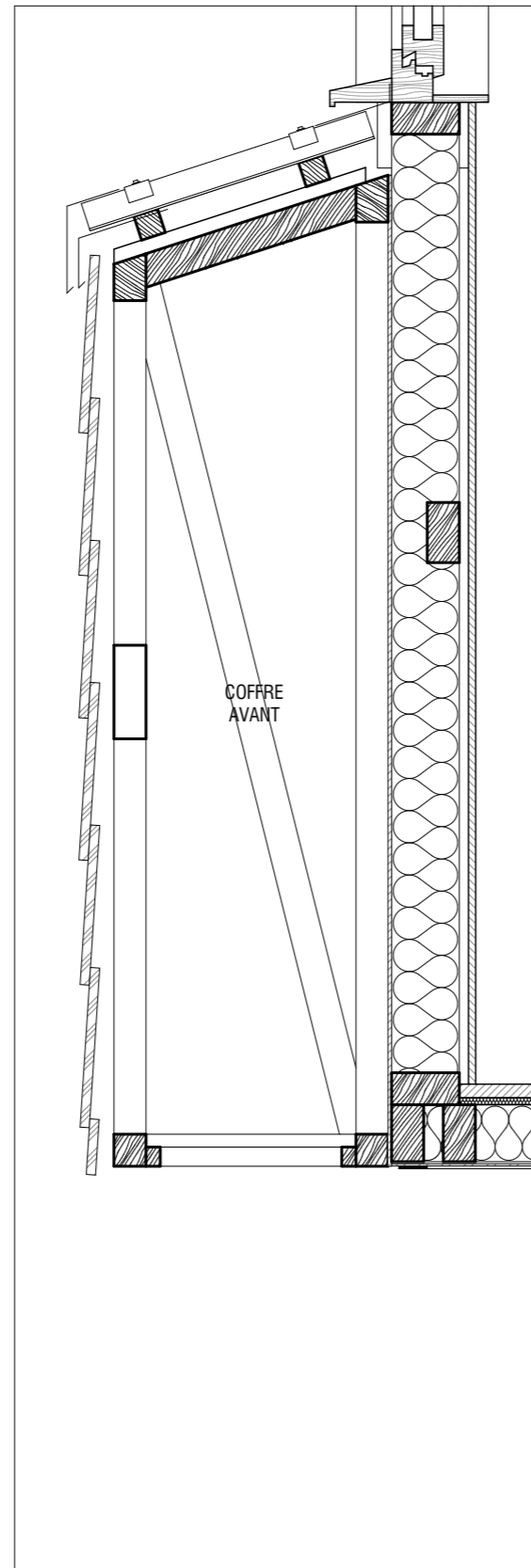
Élévation Nord



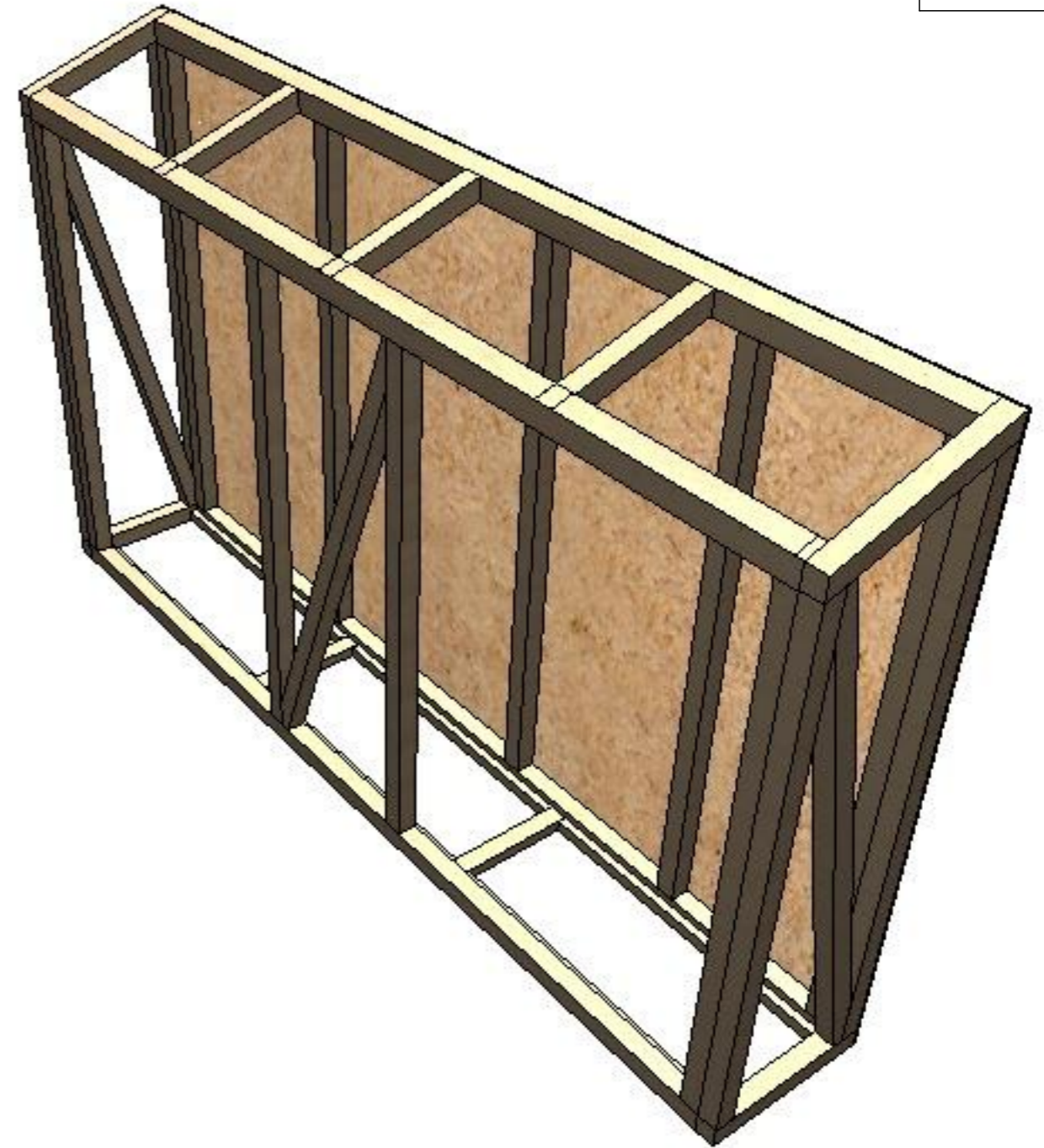
Élévation Est



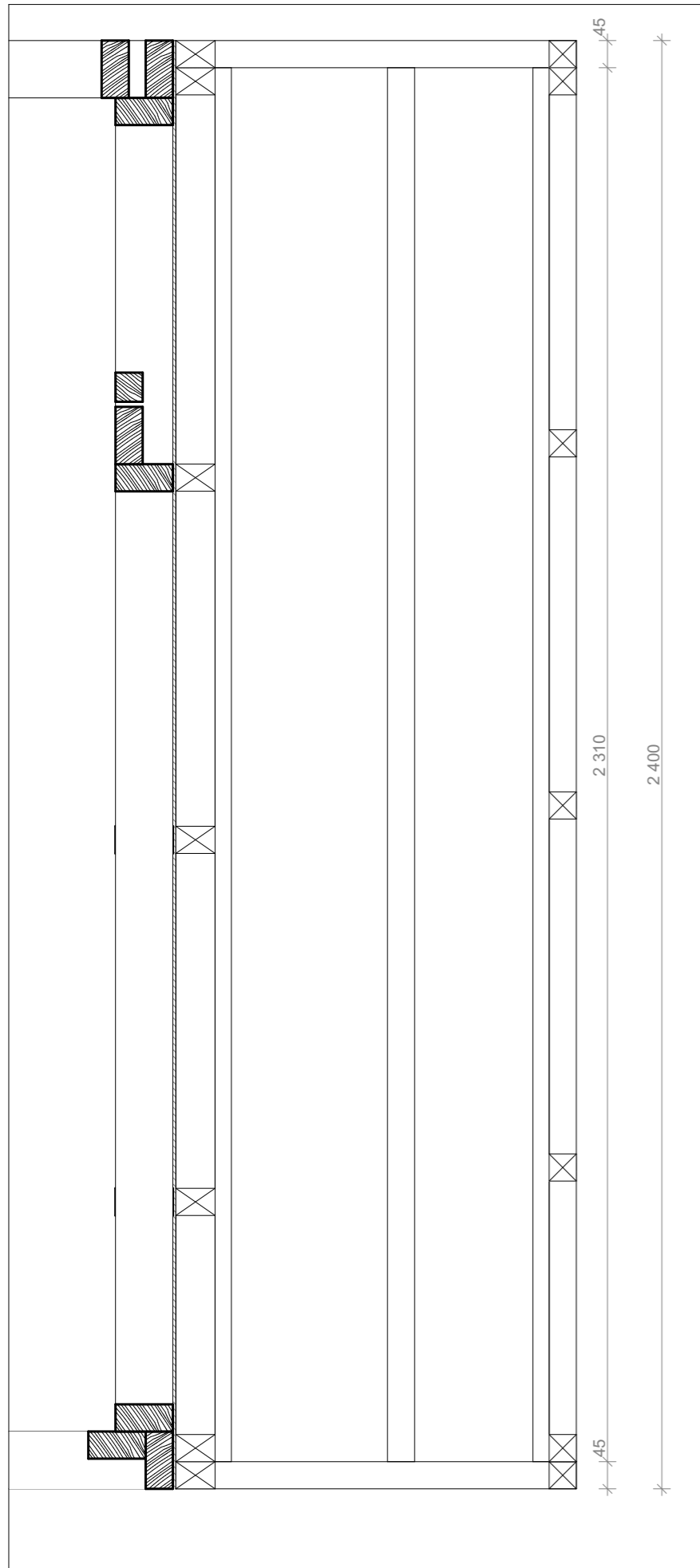
Coupe L1



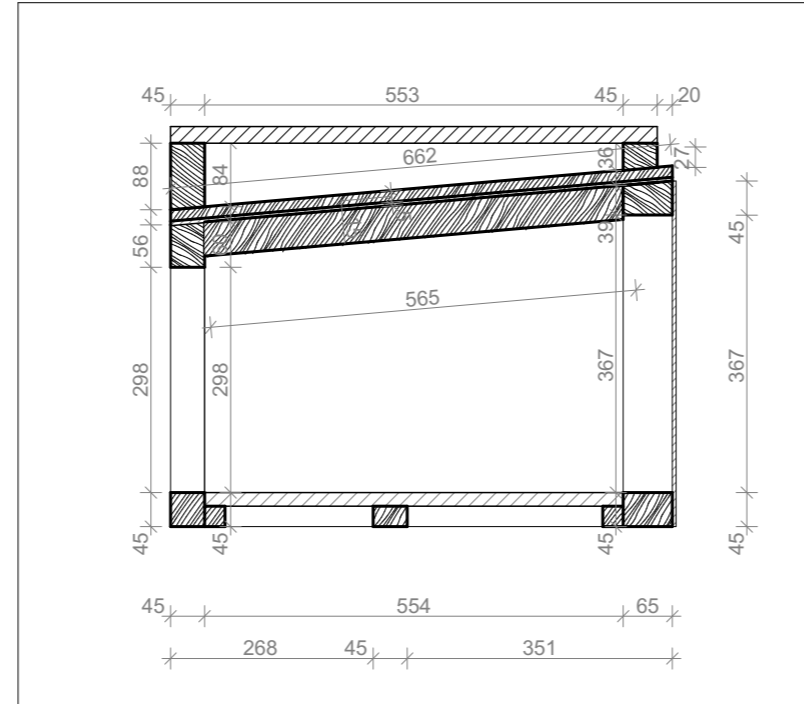
Élévation Nord



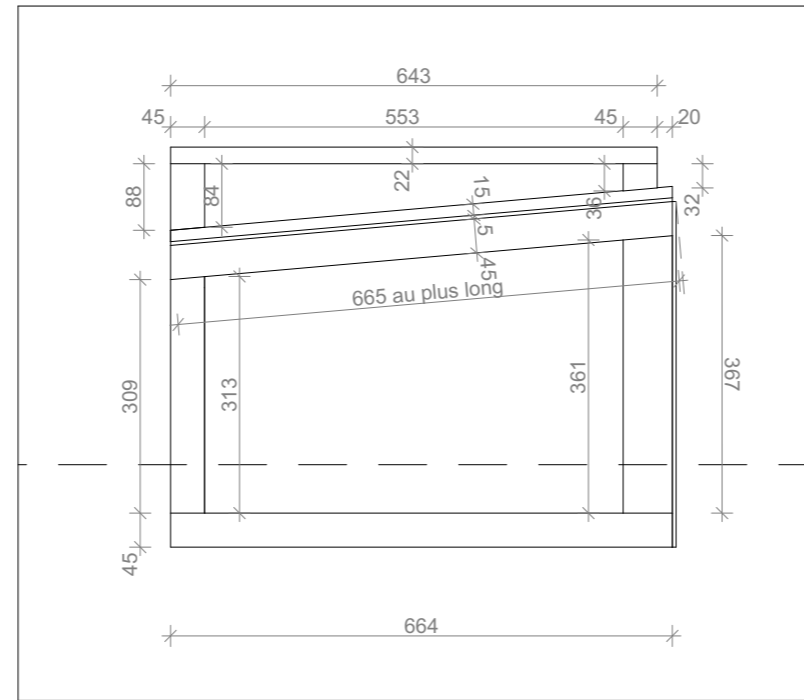
3D Ossature



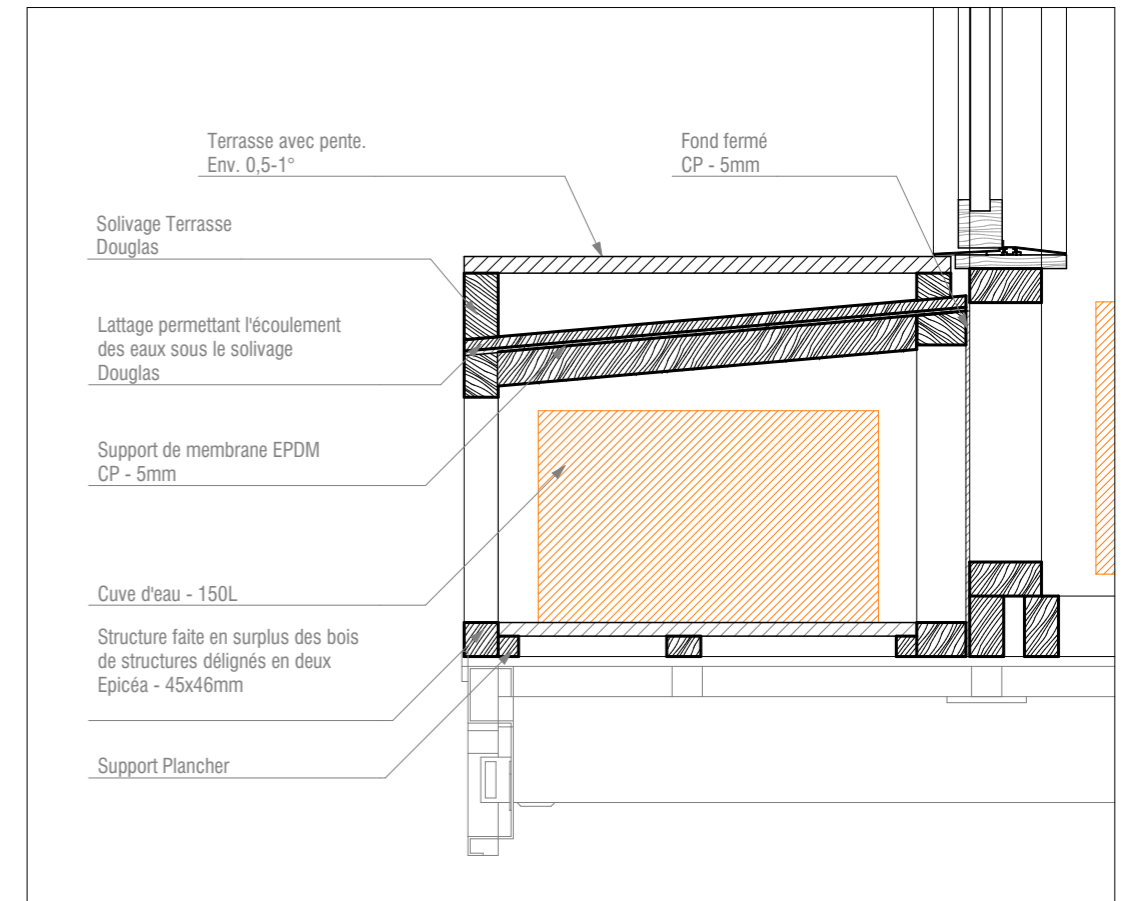
Vue Plan



Coupe L2



Élévation extérieure - Sud

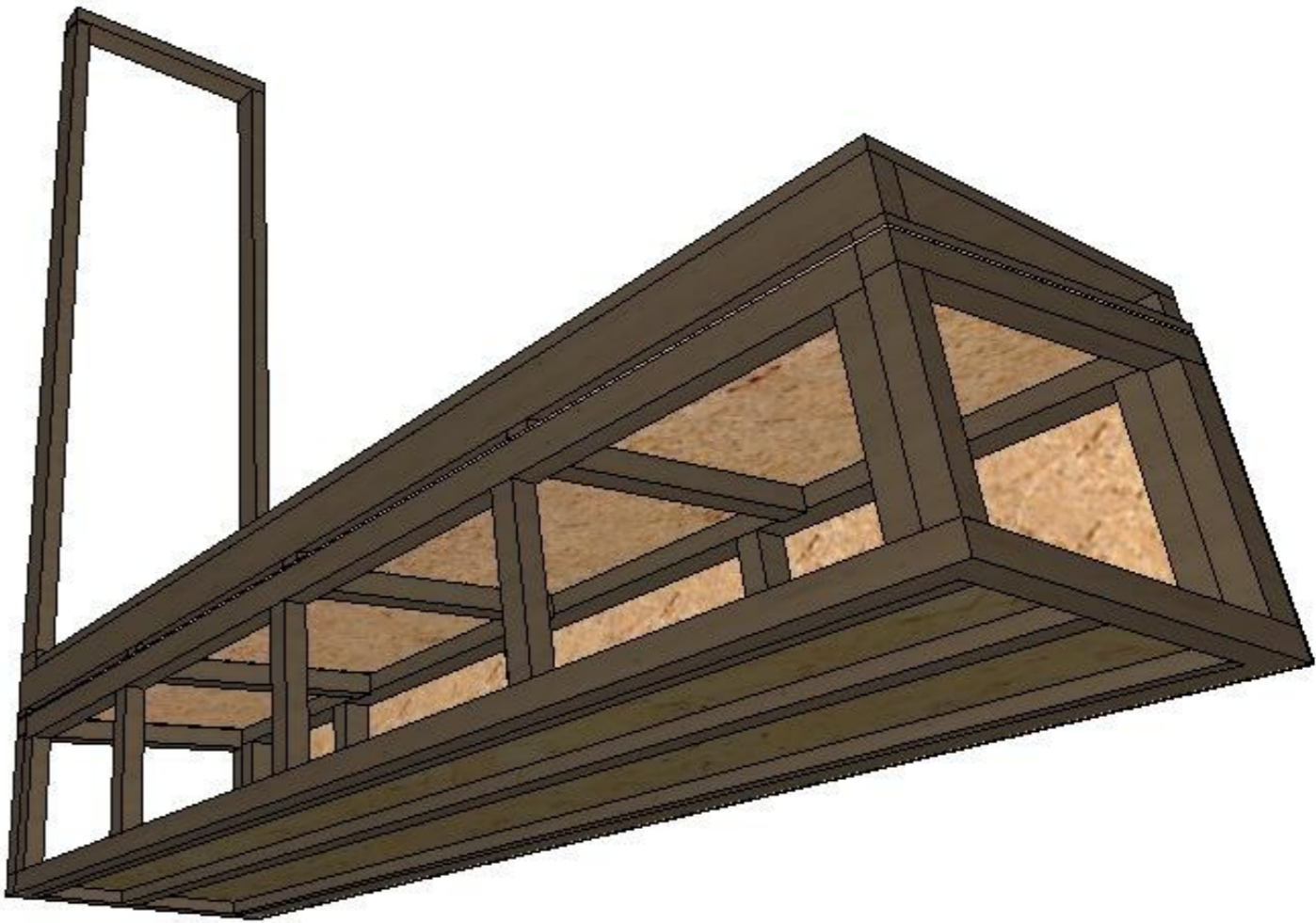
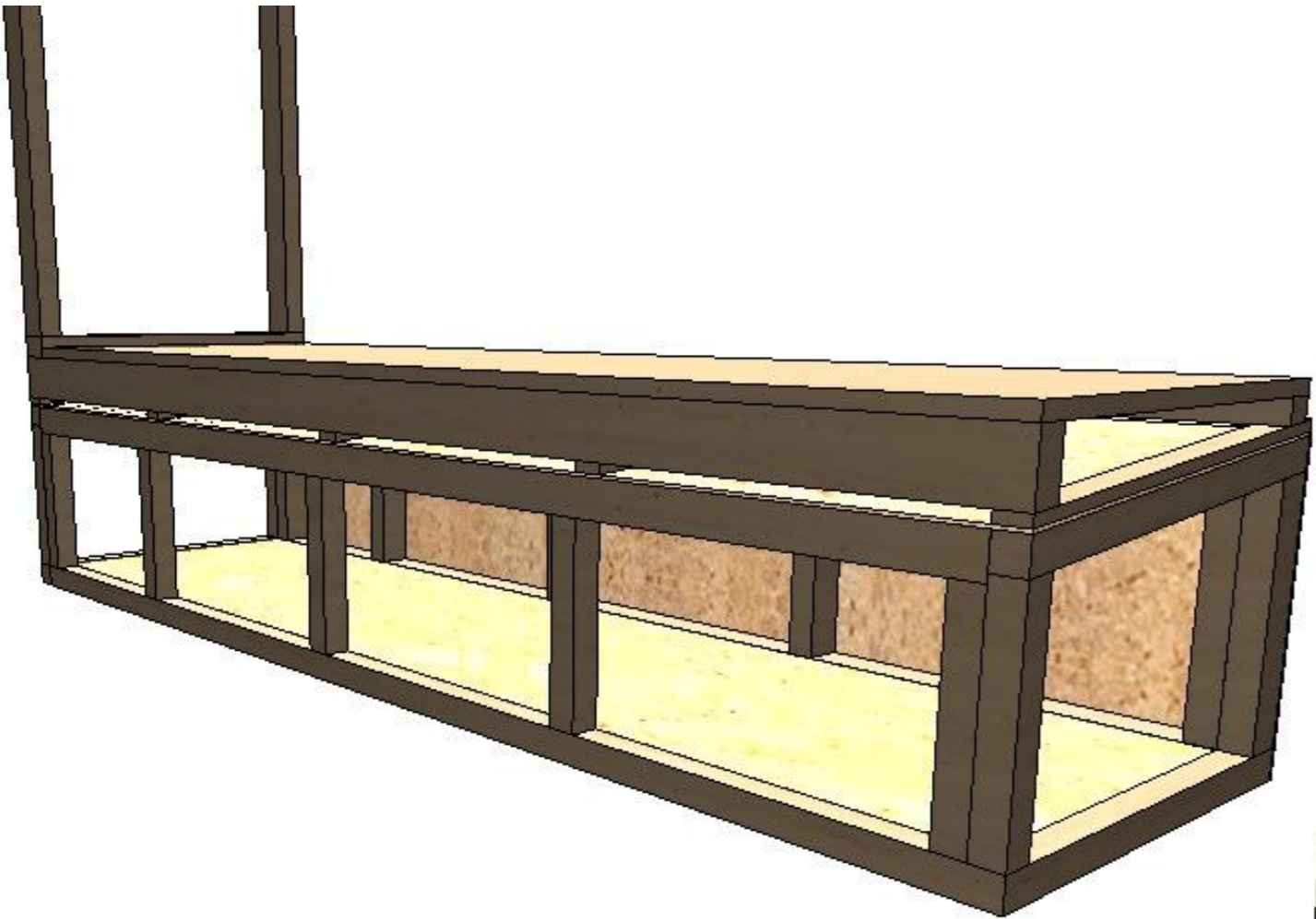


Coupe L2

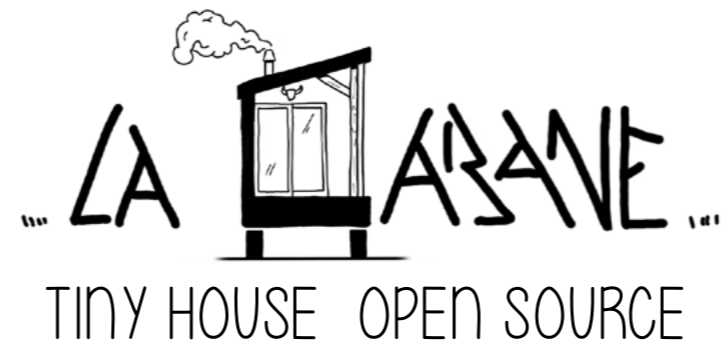
LES TUTOS EN VIDÉO !



Tuto vidéo 15 - Coffre arrière



EXE OB Coffre Arrière	La Cabane _ Mini Habitat	1:61,56, 1:61,65, 1:11,56
	Coffre Arrière - 3D	Format A3 10/06/2022

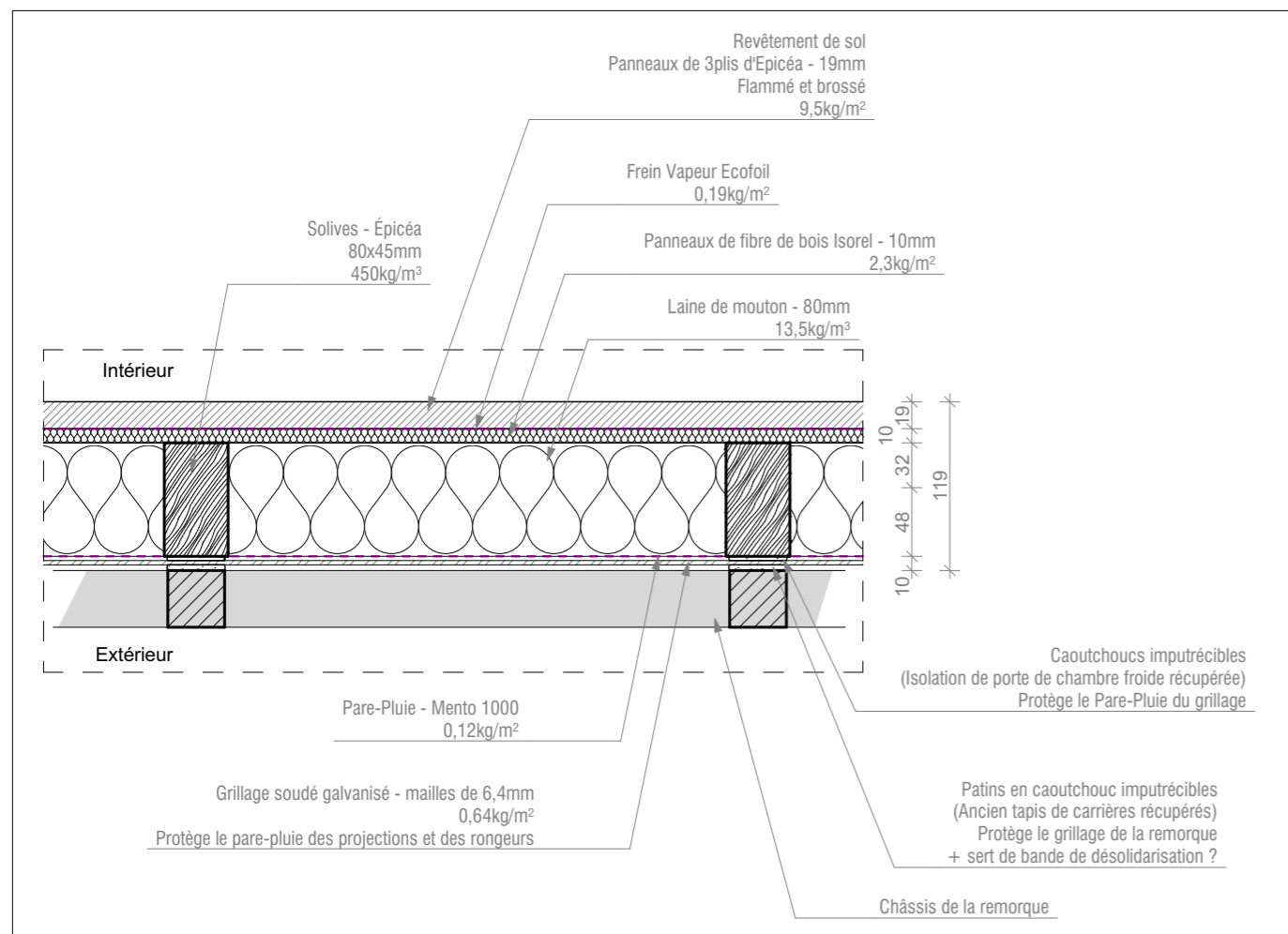


@LaCabane_MiniHabitat
www.lacabane-minihabitat.fr

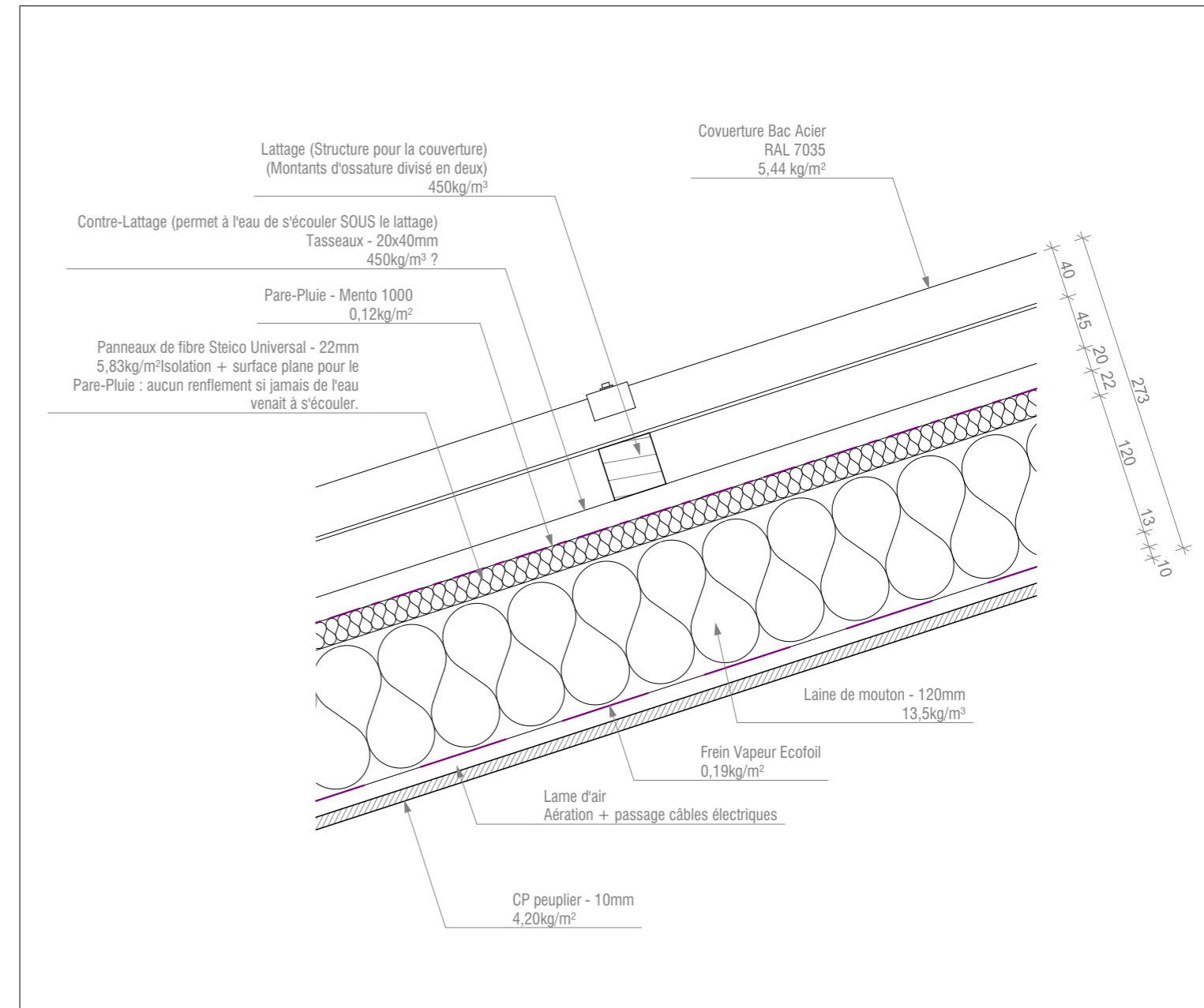
DÉTAILS TECHNIQUES

Format A3
10/06/2022

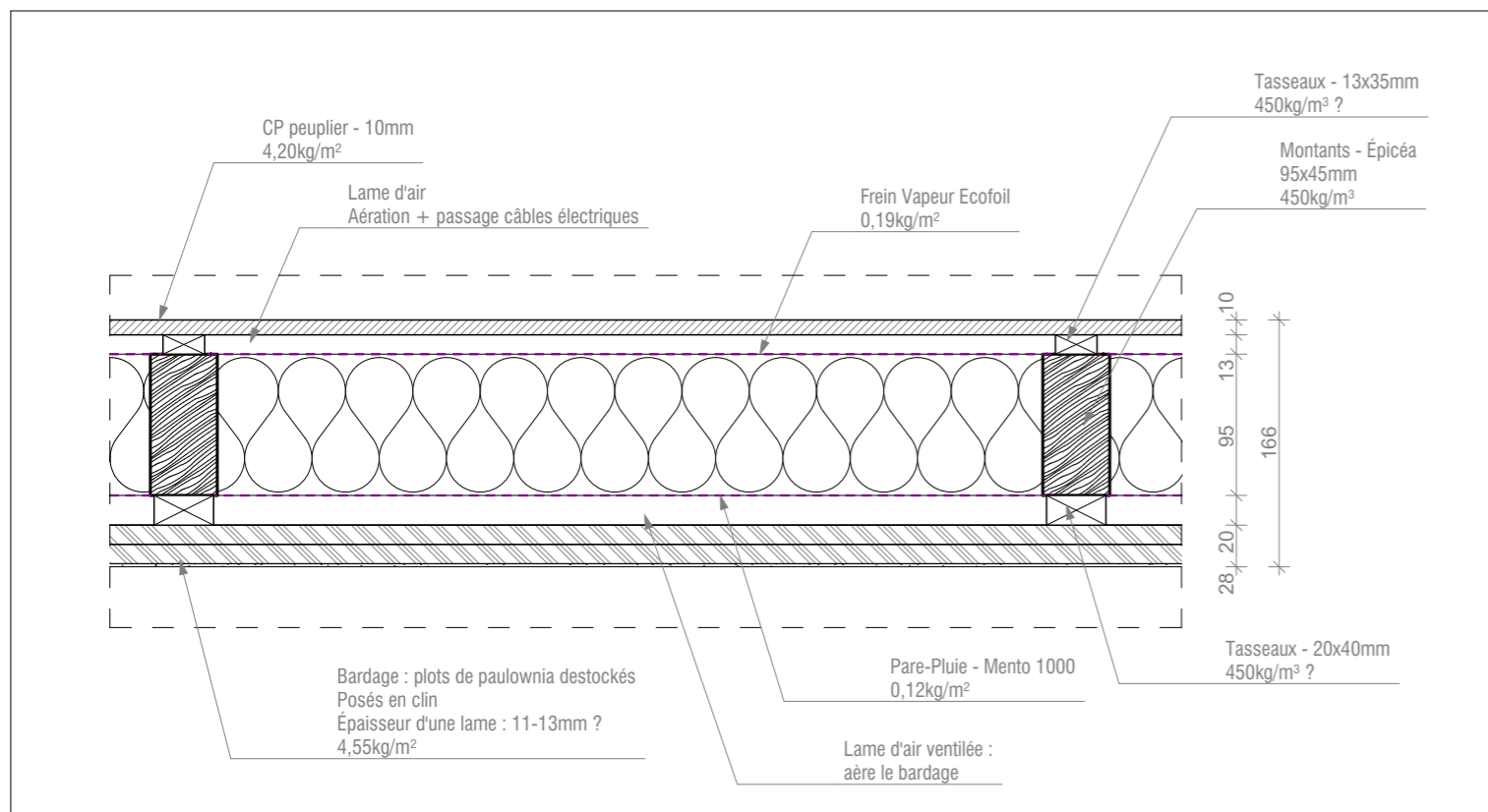




St 01 - Détail Plancher Bas, cotes en mm



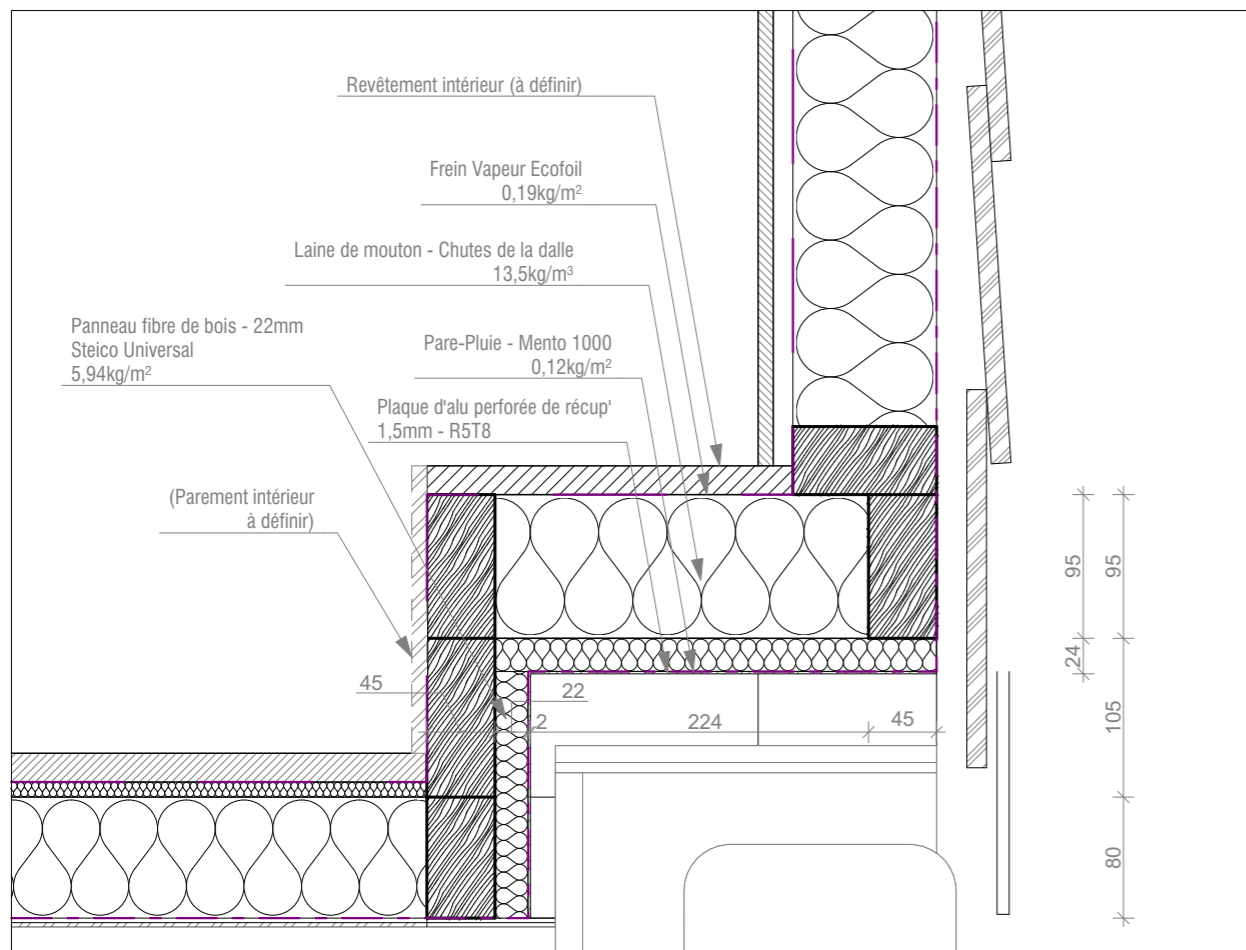
St 03 - Détail Toiture, cotes en mm



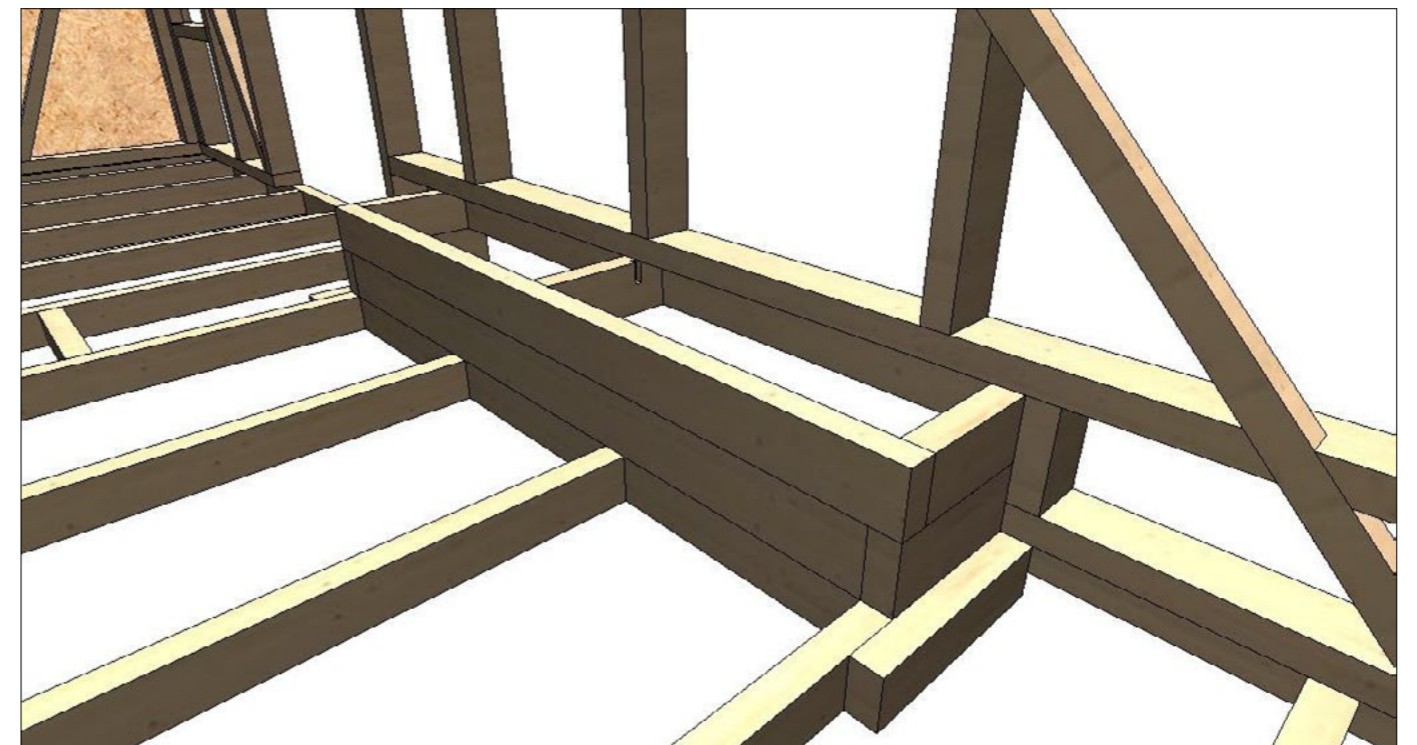
St 02 - Détail Mur périphérique, cotes en mm



La Cabane _ Mini Habitat	1:5 Format A3
St 01, St 02, St 03	Détails Structure 10/06/2022



Coupe T7, détail caissons passages de roues, cotes en mm



3D - Caissons passages de roue sur ossature bois